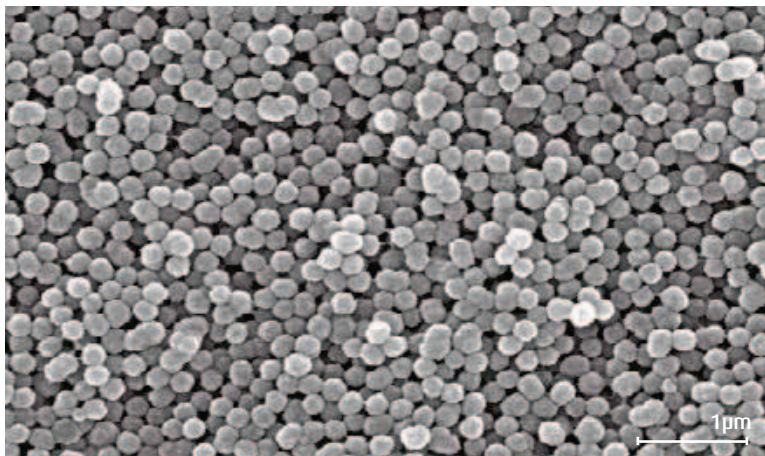


ESTELITE ASTERIA



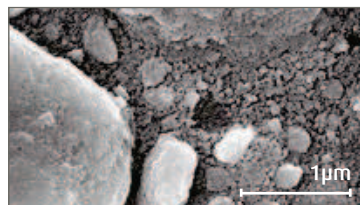
UUTUUS NRO 3

Vertailussa ESTELITE ASTERIA

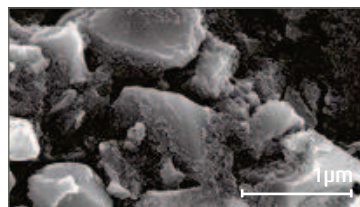


ESTELITE ASTERIA (TOKUYAMA DENTAL)

ESTELITE ASTERIAsta valmistettävien kiiltävöpintaisten restauroitioiden perustana ovat pyöreät fillerit. Vuosien



Filtek Supreme XTE (3M Espe)



Venus Pearl (Kulzer)

Lähde:
TOKUYAMA
DENTAL R&D

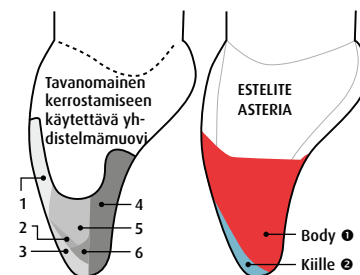
mittaan fillereiden häviäminen sementaa ja himmentää täytteen nopeasti ja silmin havaittavasti. ESTELITE ASTERIA säilyy

kiiltävänä ja sileäpintaisena vuosikausia, ja potilaat voivat olla tyytyväisiä erittäin esteettisiin restauroitioihin.

Helppokäyttöinen

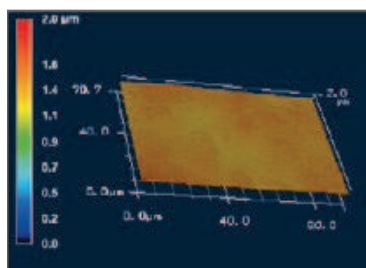
Monilla yhdistelmämuoveilla päästään tyydyttävään tulokseen vain työläällä kerrostustekniikoilla. ESTELITE ASTERIAN

optisten ominaisuuksien ansiosta erittäin esteettiseen lopputulokseen tarvitaan vain 2 kerrosta.

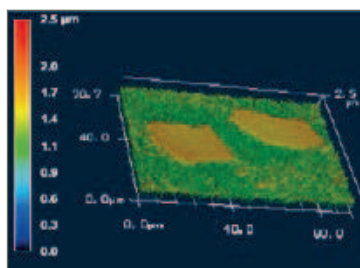


Kiilto

ESTELITE ASTERIAN avulla tehtävien kiiltävöpintaisten restauroitioiden perustana ovat pyöreät fillerit. Vuosien mittaan fillereiden häviäminen sementaa ja himmentää täytteen nopeasti ja silmin havaittavasti. ESTELITE ASTERIA säilyy kiiltävänä ja sileäpintaisena vuosikausia, ja potilaat voivat olla tyytyväisiä erittäin esteettisiin restauroitioihin.



ESTELITE ASTERIA (TOKUYAMA DENTAL)



Venus Pearl (Kulzer)

Lähde: TOKUYAMA
DENTAL R&D

Tapauskuvaukset

Murtuneen etuhampaan restauroiti ESTELITE ASTERIA -yhdistelmämuovin avulla. Inkisaalikärjen luonnollinen ja tehokas restaurointi mahdollistaa yksilöllisten ominaispiirteiden muotoiluun. Näin restauroitu hammas saadaan sulautumaan luontevasti muiden hampaiden joukkoon.



Lähde:
Prof. Simone
Grandini