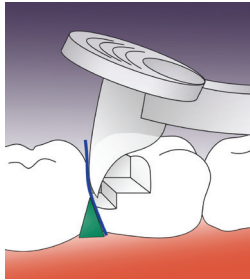
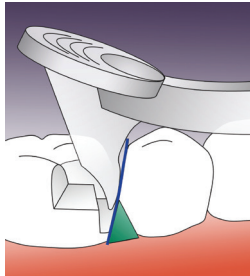


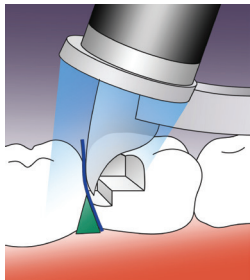
Kuinka PerForm™ toimii:



VAIHE 1:
Annostele ensimmäinen yhdistelmämuovikerros. Paina PerForm™ kontaktinmuodostajalla kovettamatonta yhdistelmämuovikerrosta ja työnnä (distaalinen liike, kuva 1)



tai vedä (mesiaalinen liike, kuva 2).



VAIHE 2:
Aseta kovetusvalo suoraan Fresnel-linssin päälle ja koveta.

PerForm

Proximal Contact Instruments



PerForm™ - ota ohjat omiin käsiisi.

- Parantaa kontakteja minkä tahansa matriisijärjestelmän kanssa
- Auttaa luomaan oikean korkuiset ja levyiset kontaktit
- Lisää kontaktien tiukkuutta
- Ainutlaatuinen linssirakenne varmistaa valon oikean jakautumisen kovettamisen aikana

PerForm™

Tuote	Kuvaus	Lkm
CFK01	PerForm™ Aloituspakkaus	2/kpl. kutakin kokoa
CF100	PerForm™, 1,1 mm, small	2/pakk
CF200	PerForm™, 2,0 mm, large	2/pakk

Kliininen vinkki

Käytä PerForm™ -kontakti-instrumenttia, jotta tarttumattomalla pinnoitteella päällystetyt nauhat mukautuvat täydellisesti hampaaseen naarmuttamatta nauhoja.