

Ylläpidä, täydennä
ja suojaa yhdellä
siveltimen vedolla



GC:n MI Varnish

-lakka hoitaa
yliherkkiä
hampaita ja
tarjoaa tehokasta
ja pitkäkestoista
suojausta Entistäkin
tehokkaampi
ja mukavampi käyttää

GC

Ylläpidä, täydennä ja suojaa yhdellä siveltimen vedolla

GC tuo markkinoille MI Varnish -lakan, uusimman lisän hammaslääkärin perusvälineistöön. Lakka peittää hampaiden pinnat ainutlaatuisella tavalla, ja sen vaikutus on tavanomaista fluorilakkaa **huomattavasti parempi**.

MI Varnish sisältää paljon fluoria, ja lakan vaikutusta **tehostavat** sen patentoidun **Recaldent™**-ainesosan sisältämät kalsium- ja fosfaatti-ionit.

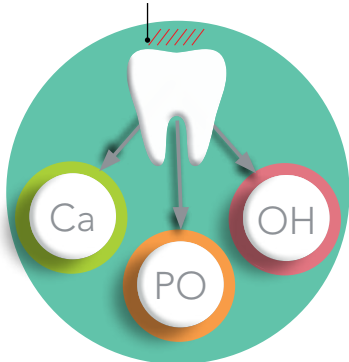
Kuinka MI Varnish vaikuttaa

Kaikkialla maailmassa tunnetun Recaldent™-ainesosansa ansiosta MI Varnish antaa potilaille reilusti etumatkaa taistelussa kariesta vastaan.

Ilman MI Varnish -lakkaa

Koska suun pH-ympäristö on hapan, hampaista liukenee kalsium-, fosfaatti- ja hydroksyyli-ioneja. Siksi hampaat heikkenevät ja ovat alttiita muutoksille.

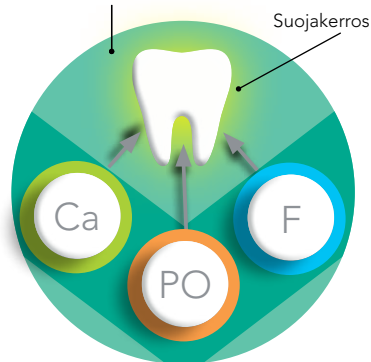
Sylki, suun hapan ympäristö



Kun käytät MI Varnish -lakkaa

Fluori-, kalsium- ja fosfaatti-ionit yhdistyvät ja muodostavat voimakkaan suojakerroksen. Neutraali pH-arvo 6,6 lisää kiilteen haponkestävyyttä ja estää hampaiden demineralisaatiota.

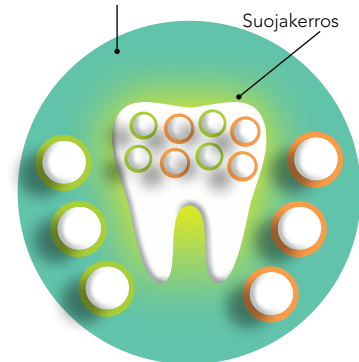
Sylki, suun neutraali ympäristö



Hitaasti vapautuva peitelakka

Happamassa ympäristössä peitekerroksesta liukenee kalsium- ja fluori-ioneja. Tämän ansiosta hampaat eivät enää joudu suoran happohyökkäyksen kohteeksi.

Sylki, suun hapan ympäristö



Fluorilakalla voidaan ehkäistä hampaiden yliherkkyyttä monenlaisissa kliinisissä tilanteissa:



Kervikaalialueilla
Lähde: Prof. Ivana Miletic, Kroatia



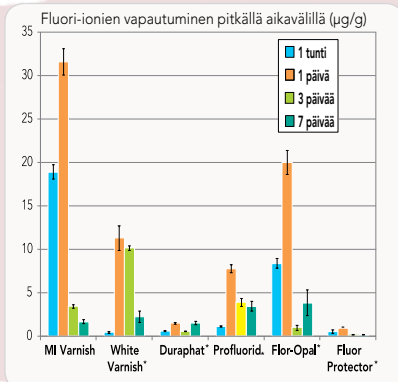
Ennaltaehkäisevän, ammattimaisen mekaanisen puhdistuksen jälkeen
Lähde: Ivana Miletic



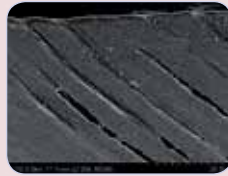
Kuluneilla purupinnoilla
Lähde: José Zalba, Espanja



Poski- ja etuhampaiden hypomineralisaatiossa
Lähde: Patricia Gatón, Espanja



*ei ole GC European rekisteröimä tavaramerkki



- MI Varnish pääsee dentiinitubulusten sisään ja tukkii ne helpottaen yliherkkyydestä johtuvia oireita
- Koostumuksesta vapautuu heti alussa paljon fluoria, joka minimoi herkkyysoireita ja vahvistaa kiillettä



- ✓ Lakka on helppokäyttöinen, eikä se vaadi valmistelua tai profylaksiaa
- ✓ Miellyttävä ja nopea toimenpide kestää vain joitakin minuutteja

- ✓ Kiinnitty siveltimeen nopeasti ja kulkeutuu helposti hankaliinkin paikkoihin
- ✓ Peittää hampaiden kaikki pinnat tasaisesti ja tehokkaasti



- ✓ MI Varnish -lakka kovettuu, kun se pääsee kosketuksiin veden tai syljen kanssa. Lakka ei muodosta klimppejä eikä hyödy
- ✓ Koostumus on miellyttävän täyteläinen, ja kalvon paksuus tuntuu potilaasta mukavalta, vaikka lakkaa olisi levitetty useampi kerros

- ✓ Saatavana kaksi eri makua, raikas minttu ja makea mansikka
- ✓ Potilaalle mukava maku



- ✓ Luonnollisesti läpikuultava, neutraali sävy
- ✓ Väri ei muutu hampaan pinnalla

MI Varnish, lakka tarjoaa etuja
niin potilaalle kuin hammaslääkärillekin

MI Varnish on osa kokonaisvaltaista MI-hoitostrategiaa



GC tarjoaa hammaslääkäreille potilaiden hampaista huolehtimiseen tarvittavat välineet. Räätelöidyt tuotteemme kattavat kaikki tilanteet diagnoosivaiheesta sairauksien ehkäisyyn ja hoitoon. **MI Varnish -lakkaa käytetään vastaanotolla suojaamaan potilaan hampaista ja vähentämään hampaiden herkkyyttä. MI Paste -tahna on puolestaan osa hampaiden kotihoitoa. Se pidentää lakan kiillettä vahvistavaa vaikutusta.**



Vastaanotolla

MI Varnish -lakka levitetään **hammaslääkärin vastaanotolla** säännöllisin, indikaation ja potilaan tarpeiden mukaan määräytyvin väliajoin.



Kotona

Tooth Mousse -tuotteen tai MI Paste Plus -tahnan **päivittäinen käyttö** kotihoidossa pidentää kiillettä vahvistavaa ja karieselta suojaavaa vaikutusta.

Recaldent™-ainesosaa käytetään tuotteissamme Recaldent™ Pty. Limited -yhtiön myöntämällä lisenssillä. Recaldent™ CPP-ACP on peräisin maidon kaseiineista, eikä sitä pidä käyttää potilaille, joilla on maitoproteiini- ja/tai hydroksibentsosaattiallergia.

Pakkauskoost

MI Varnish -aloituspakkaus			
900727	MI Varnish -aloituspakkaus: 10 yksittäispakattua MI Varnish -annosta (5 mansikan- ja 5 mintunmakuista), 0,5 ml/annos, ja 20 sivellintä		
MI Varnish -täyttöpakkaus: 35 yksittäispakkausta, 0,5 ml/annos, ja 50 sivellintä			
900728	Mansikka	900729	Minttu
MI Varnish -vastaanottopakkaus: 100 yksittäispakattua MI Varnish -annosta, 0,5 ml/annos, ja 100 sivellintä			
900730	Mansikka	900731	Minttu

GC MI Paste Plus				
900441	900441 GC MI Paste Plus, viiden tuubin näytepakkaus 5 tuubin laatikko, 40 g (35 ml) / tuubi, yksi kutakin makua (meloni, mansikka, hedelmä, minttu, vanilja)			
002614	002614 GC MI Paste Plus, kymmenen tuubin lajitelma 10 tuubin laatikko, 40 g (35 ml) / tuubi, kaksi kutakin makua (mansikka, vanilja, hedelmä, minttu, meloni)			
GC MI Paste Plus, 10 tuubin pakkaus 10 tuubin laatikko, kaikki samaa makua, 40 g (35 ml) / tuubi				
002621	Minttu	002887	Meloni	002889
002886	Mansikka	002888	Vanilja	
Tooth Mousse				
890102	GC Tooth Mousse, Promotional 5-Pack Box with 5 Tubes, 40 g (35 ml) per Tube, 1 of each flavour (Melon, Strawberry, Tutti-Frutti, Mint, Vanilla)			
002032	GC Tooth Mousse, 10-Pack Assorted Box of 10 Tubes, 40 g (35 ml) per Tube, 2 of each flavour (Melon, Strawberry, Tutti-Frutti, Mint, Vanilla)			
GC Tooth Mousse, 10-Pack Box with 10 Tubes of a single flavour, 40 g (35 ml) per Tube				
002520	Mansikka	002522	Minttu	002270
002521	Meloni	002523	Hedelmä	

GC EUROPE N.V.
Head Office
Researchpark
Haasrode-Leuven 1240
Interleuvenlaan 33
B-3001 Leuven
Tel. +32.16.74.10.00
Fax. +32.16.40.48.32
info@gceurope.com
http://www.gceurope.com

GC NORDIC AB
Finnish Branch
Vanha Hommaksentie 11B
FIN-02430 Masala
Tel. & Fax. +358.9.221.82.59
info@finland.gceurope.com
http://finland.gceurope.com

