



# Näe niin uskot!



Ainutlaatuinen,  
kolmivärinen  
plakinvärjäysgeeli,  
joka tunnistaa uudet,  
vanhat ja happoa tuottavat  
plakkikerrokset.

**Tri Plaque ID**  
– geeli GC:ltä








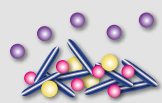
Osa GC:n kudosta säästävää  
hoito-ohjelmaa

**GC**

# Useinhan ihmisten on nähtävä uskoakseen.

GC Tri Plaque ID -geeli paitsi **osoittaa eron vanhan ja uuden plakin välillä**, tämä ainutlaatuinen geeli **myös paljastaa tarkasti, missä bakteerit ovat aktiivisimpia** osoittamalla happaman pH:n. Tämä lisätieto on suureksi avuksi päivittäisessä työssäsi motivoiessasi potilaita huolehtimaan suuhygieniastaan paremmin.

Tri Plaque ID -geeli =  Sininen pigmentti  Punainen pigmentti  Sakkarooosi  
 Asido-fiiliset  Bakteerit



## UUSI PLAKKI

Kun plakkikerrosta on vähän, sininen pigmentti huuhtoutuu helposti pois ja jättää jälkeensä punaisen pigmentin, joka näyttää punaisen/vaaleanpunaisen tuloksen.



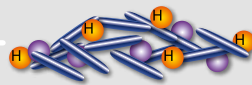
## VANHA PLAKKI (>48 H)

Kun plakkikerros on vanhaa, se on rakenteeltaan tiheää, joten sekä sininen että punainen pigmentti tarttuvat siihen ja tuloksena on sininen/violetti kerros.



## ERITTÄIN KORKEAN RISKIN PLAKKI

Korkean riskin plakin sisältämät asido-fiiliset bakteerit hajottavat GC Tri Plaque ID -geelin sisältämän sakkarosin. Tuloksena oleva happo alentaa plakin pH-arvoa (<pH4,5), joten punainen pigmentti ei näy vaan väri on vaaleansininen.



Tri G. Ghani, Iso-Britannia

## Kolme väriä, kolme helppoa vaihetta potilaan motivoimiseksi.

1 Levitä geeli vanupuikolla, mikroharjalla tai vanupallolla.

2 Huuhtele alue varovasti.  
Plakki näkyy kolmena eri värinä:

- punainen / vaaleanpunainen - vastamuodostunut plakki
- sininen / purppura - vanha plakki (yli 48 tuntia)
- vaaleansininen - korkean riskin plakki

3 Diagnoosin jälkeen hampaat puhdistetaan harjaamalla.

## Pakkaus

004273 40 g:n putkilo (36 ml) plakinvärjäysgeeliä.



Kun pyritään ennaltaehkäisevään hammashoitoon, sinä ja potilaasi tarvitsevat mahdollisimman paljon keinoja parhaan mahdollisen suun terveyden saavuttamiseen. GC Tri Plaque ID -geelistä voi tulla arvokas osa päivittäisiä diagnosointiritutiineja.

## GC EUROPE N.V.

Head Office  
Researchpark Haasrode-Leuven 1240  
Interleuvenlaan 33, B-3001 Leuven  
Tel. +32.16.74.10.00  
Fax. +32.16.40.48.32  
info@gceurope.com  
http://www.gceurope.com

## GC NORDIC AB

Finnish Branch  
Vanha Hommaksentie 11B  
FIN-02430 Masala  
Tel. & Fax. +358.9.221.82.59  
info@finland.gceurope.com  
http://finland.gceurope.com

# GC