

Esteettiset juoksevat  
muovit **GC**:ltä.



## **G-ænial Flo & Universal Flo**

Juoksevien muovien käsittelyominaisuudet –  
Normaali täyteaineiden kestävyys.



æ

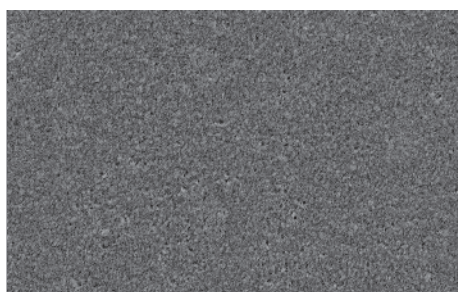
**GC**

# G-æniaal juoksevien muovien uusi sukupolvi

Etsitkö juoksevaa yhdistelmämuovia erityistarkoituksiin, joissa tärkeimpiä vaatimuksia ovat optimaalinen käsittely, pitkään kestävät täytteet ja ihanteellinen estetiikka? Ratkaisu on G-æniaal Flo ja Universal Flo.

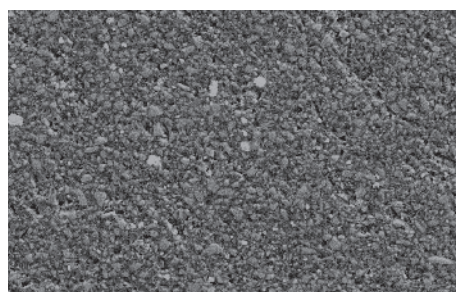
Aina juoksevien yhdistelmämuovien käyttöönotosta, vuodesta 1995 niiden käyttö on lisääntynyt nopeasti. Käyttäjät arvostivat heti niiden helppoa annostelua ja sileää pintaa, jotka ovat lähinnä näiden pienempien fillerimäärien ansiota.

Valitettavasti pian havaittiin, että pienempi fillerimäärä heikensi myös materiaalin fysikaalisia ja mekaanisia ominaisuuksia ja rajoitti niiden soveltuvuutta eri käyttötarkoituksiin..



G-æniaal Universal Flo

GC on etsinyt tähän ratkaisua ja kehittänyt G-æniaal Flo ja G-æniaal Universal Flo, juoksevat yhdistelmämuovit, joissa käytetään ainutlaatuista filleriteknologiaa. Muista juoksevista yhdistelmämuoveista poiketen niissä on enemmän fillereitä ja ne jakautuvat tasaisesti materiaaliin.



G-æniaal Flo

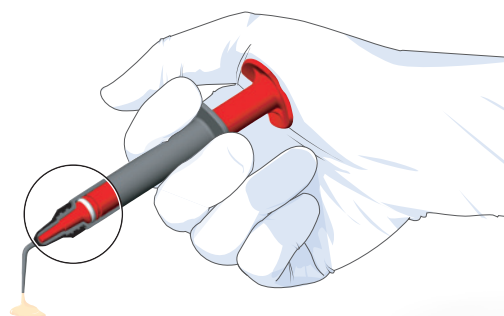
GC:n tutkimus-  
sisäistä tietoa

Niiden fysikaaliset ominaisuudet vastaavat tavallisia yhdistelmämuoveja, minkä ansiosta niitä voidaan käyttää laajemmin kuin tavallisia juoksevia yhdistelmämuoveja.

## Taloudellinen ja ergonominen annostelu

Molemmat tuotteet on pakattu erikoismuotoiltuun ruiskuun, jonka etuja ovat:

- ergonomisuus: materiaalin annostelu on sujuvaa, koska ruisku on riittävän suuri, jotta siitä saa hyvän otteen.
- helppo vienti: suuttimen pinta on kuvioitu siten, ettei pasta tartu siihen.
- taloudellisuus: ruiskuun jäävä materiaalmäärä on erittäin pieni: alle 0,04 mL.



# G-ænial Universal Flo

## Juoksevuus - kestävyys ja kiilto

G-ænial Universal Flo:n etuja ovat myös erinomainen juoksevuus kaviteettiin ja miellyttävä annostelu sekä erinomaiset fysikaaliset ominaisuudet turvallisiin ja kestäviin täytteisiin.

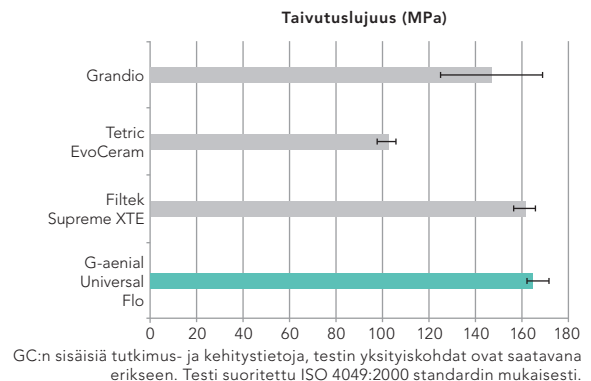
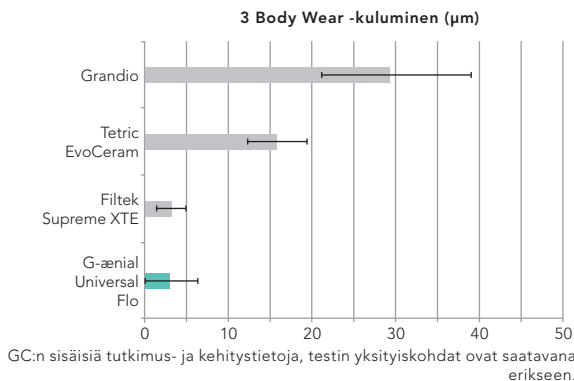
G-ænial Universal Flo sopii:

- täyteaineeksi kaikkiin luokkien I, II, III, IV ja V kaviteetteihin
- Minimum Intervention -kaviteetteihin
- liikkuvien hampaiden kiinnittämiseen

**G-ænial Universal Flo tarjoaa enemmän älykkäitä ja käteviä ratkaisuja, kuin juoksevat yhdistelmämuovit yleensä:**

### Pitkäikäisyys ja kestävyys

Yksi hammaslääkärin suurimpia huolenaiheita juoksevaa materiaalia käytettäessä on materiaalin pitkäikäisyys ja toimivuus. G-ænial Universal Flo on fysikaalisesti yhtä kestävä kuin tavallinen yhdistelmämuovi mutta koostumukseltaan juokseva. Tämä on fillereiden suuremman määrän ja niiden hyvän materiaaliin hajautumisen ansiota.



### Juoksevuus ja annostelu

G-ænial Universal Flo:n konsistenssi on tasapainotettu hyvin huolellisesti tasaisesti juoksevan ja siksi helposti kaviteettiin annosteltavan materiaalin aikaansaamiseksi. Samaan aikaan materiaali on myös hyvin tiksotrooppinen, ei liian juokseva ja pysyy hyvin paikallaan ja säilyttää muotonsa.



G-ænial Universal Flo

### Kiillotettavuus

G-ænial Universal Flo:n etuja ovat erittäin hyvä kiilto ja kiillon kestävyys. On äärimmäisen vaikuttavaa, miten nopeasti ja helposti kiilto syntyy. Itse asiassa G-ænial Universal Flo:ta voi pitää lähes itsekiillottavana materiaalina.



Kiillottomattoman yhdistelmämuovin kiilto. Vasemmanpuoleinen näyte on G-ænial Universal Flo

Kaiken tämän lisäksi G-ænial Universal Flo tarjoaa erinomaista näkymätöntä estetiikkaa ilman kompromisseja. Sen laajan valikoiman ansiosta, johon kuuluu 15 sävyä ja 3 erilaista läpikuultavuusastetta, täytteistä saadaan esteettisiä helposti ja sujuvasti.

# G-ænial Flo

## Juoksevuus - täydellinen mukautuvuus ja hyvä röntgenkontrasti

G-ænial Flo on helppokäyttöinen, hyvän röntgenkontrastin tarjoava juokseva yhdistelmämuovi, jolla on kaikki optimaalisten kliinisten tulosten saamiseksi tarvittavat ominaisuudet:

- Eristeenä tai allemenojen poistamiseen
- Tunnelitäytteissä
- Pienten defektien korjauksessa
- Fissuuroiden pinnoitteena

### G-ænial Flo tarjoaa älykkään ja mukavan ratkaisun perinteisten juoksevien muovien ongelmiin:

#### Kostuvuus ja juoksevuus

Hammaslääkärin ensimmäisenä huolenaiheena ensimmäistä yhdistelmämuovikerrosta levitettäessä on materiaalin kostuvuus ja sen mukautuminen kaviteettiseinämiin.

G-ænial Flo tekee annostelusta helppoa ja sujuvaa. Materiaalilla on hyvä kostuvuus, mikä mahdollistaa täydellisen mukautumisen kaviteettiseinämiin ja estää ilmakuplien syntymisen.



G-ænial Flo

Täyte ilman eristämistä: ilmakuplariski

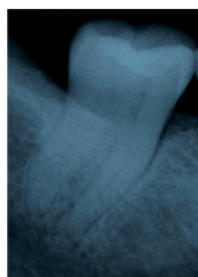


Täyte jossa eriste: täydellinen mukautuminen



#### Röntgenkontrasti

G-ænial Flo:n röntgenkontrasti on noin 230 % Al, mikä on suurempi kuin kiilteellä, joten materiaali erottuu helposti hammasrakenteesta, mikä mahdollistaa helpon jälkiseurannan.



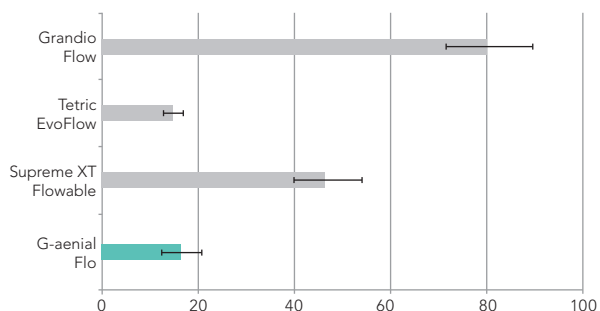
Tri J. Tapia Guadix, Espanja

#### Luotettavuus

Tasapainoiset fysikaaliset ominaisuudet, jotka sopivat täysin tuotteen käyttötarkoituksiin.

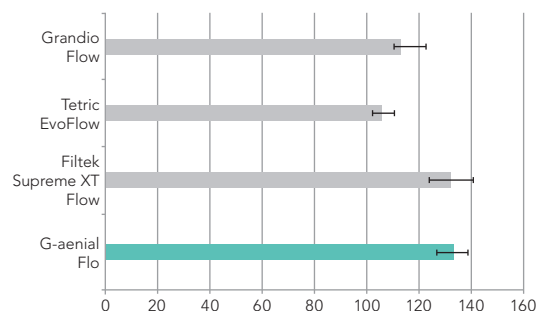
G-ænial Flo täydentää valikoiman tarjoten 8 sävyä, mukaan lukien 2 opaakkisävyä. G-ænial Flo on täydellinen kumppani G-ænial Anterior & Posterior yhdistelmämuoveille

3 Body Wear -kuluminen (µm)



GC:n sisäisiä tutkimus- ja kehitystietoja, testin yksityiskohdat ovat saatavana erikseen.

Taivutuslujuus (MPa)



GC:n sisäisiä tutkimus- ja kehitystietoja, testin yksityiskohdat ovat saatavana erikseen. Testi suoritettu ISO 4049:2000 standardin mukaisesti.

# Juoksevia yhdistelmämuoveja, jotka jatkavat siitä, mihin muut jäävät

## G-ænial Universal Flo



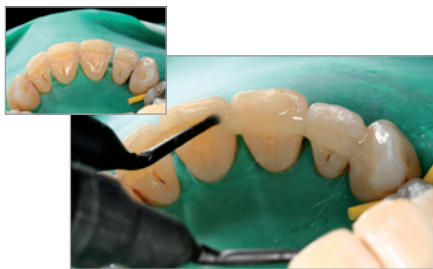
heiluvien hampaiden  
kiinnittäminen



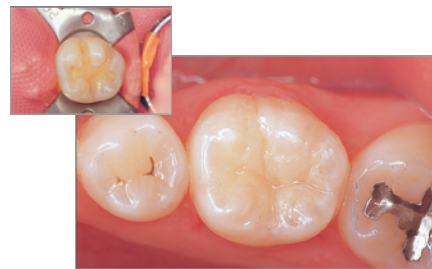
Minimum Intervention-  
kaviteetti



suorat luokkien I, II, III, IV ja V täytteet



Tiri J. Tapia Guadix, Espanja



Prof. M. Miyazaki, Japani

## G-ænial Flo



eriste



pienien defektien  
korjaus



fissuroiden  
pinnoitus



allemenojen  
poistaminen



tunnelitäytteet



Tiri J. Sabbagh, Belgia



# Tutustu G-ænial Flow-muovien -valikoimaan



## G-ænial Universal Flo

1 x 3,4 g (2 mL), 10 annostelukärkeä, 1 valolta suojaava korkki  
Saatavana 15 sävyä: A1, A2, A3, A3.5, A4, B1, B2, B3, C3, AO2, AO3, BW, CV, JE, AE

## G-ænial Flo

1 x 3,8 g (2 mL), 10 annostelukärkeä, 1 valolta suojaava korkki  
Saatavana 8 sävyä: A1, A2, A3, A3.5, A4, AO2, AO3, CV

### GC EUROPE N.V.

Head Office  
Researchpark Haasrode-Leuven 1240  
Interleuvenlaan 33  
B-3001 Leuven  
Tel. +32.16.74.10.00  
Fax. +32.16.40.48.32  
info@gceurope.com  
<http://www.gceurope.com>

### GC NORDIC AB

Finnish Branch  
Vanha Hommaksentie 11B  
FIN - 02430 Masala  
Tel. +358.9.221.82.59  
Fax. +358.9.221.82.59  
info@finland.gceurope.com  
<http://finland.gceurope.com>