

Universal Body -sävy



4733 - Transcend **UB Syringe -ruisku 1 kpl/pakkaus**
1 kpl 4 g:n ruiskuja Universal Body -sävy

4734 - Transcend **UB Syringe -ruisku 4 kpl/pakkaus**
4 kpl 4 g:n ruiskuja Universal Body -sävy



4757 - Transcend **UB Singles -kapselit 1 kpl/pakkaus**
10 kpl 0,2 g singles -kapseleita Universal Body -sävy

4817 - Transcend **UB Singles -kapseleita 4 kpl/pakkaus**
40 kpl 0,2 g singles -kapseleita Universal Body -sävy

Lisävärit



Transcend **Syringe -ruisku 1 kpl/pakkaus**
4 g:n ruisku

Dentiini	1 kpl/ pakkaus	Kiille	1 kpl/ pakkaus
A1D	4727	EN	4731
A2D	4728	EW	4732
A3D	4729		
B1D	4730		



Transcend **Singles -kapselit 1 kpl/pakkaus**
10 kpl 0,2 g singles -kapseleita

Dentiini	1 kpl/ pakkaus	Kiille	1 kpl/ pakkaus
A1D	4744	EN	4748
A2D	4745	EW	4749
A3D	4746		
B1D	4747		



4726 - Transcend
Syringe Intro -pakkaus

1 kpl 4 g:n ruisku jokaista sävyä:
A1D, A2D, A3D, B1D, EN, EW, UB



4814 - Transcend
Singles Intro -pakkaus

10 kpl 0,2 g singles -kapseleita jokaista sävyä:
A1D, A2D, A3D, B1D, EN, EW, UB

Voit käyttää Composite Wetting Resin -tuotetta kaikkien Ultradent Products-yhdistelmämuovien kanssa instrumentin ja yhdistelmämuovin liukumisominaisuuksien parantamiseksi restaurationin muotoilussa ja korostuksessa.



3059 - Composite Wetting Resin
Syringe -ruisku 2 kpl/pakkaus
2 kpl 1,2 ml:n ruiskuja

TRANSCEND™
UNIVERSAL COMPOSITE

Restauraatiot VAIN YHDELLÄ SÄVYLLÄ

Täytteet käyttäen vain yhtä väriä, ja ilman peitevärien käyttöä

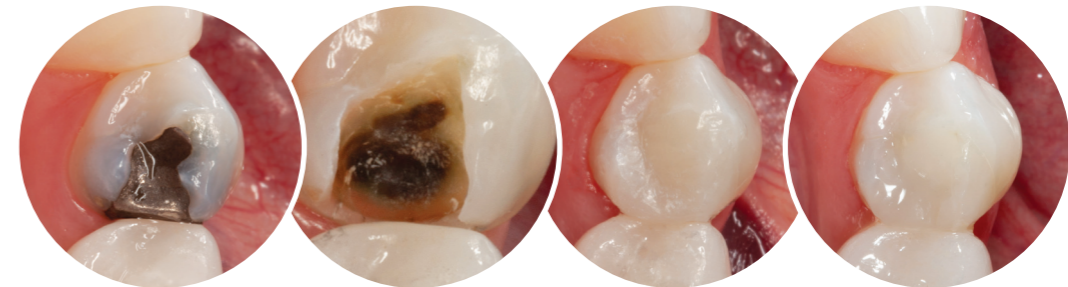


Ennen

Amalgaamin
aiheuttamat
värjäytymät

Heti
toimenpiteen
jälkeen

2 vuotta
toimenpiteen
jälkeen



Courtesy of Dr. Jaleena Jessop.

Potilaalla oli toistuva vaurio hampaan 44 amalgaamipaikassa. Hammas restauroitiin Transcend-yhdistelmämuovien Universal Body -sävyllä. Peiteväriä ei käytetty, koska Transcend-yhdistelmämuovien Universal Body -sävy oli riittävän opasiteettinen peittämään amalgaamin aiheuttamat värjäytymät ja sulautui samalla luonnollisen hampaan väriin.

Seuraa meitä!



eu.ultradent.blog

© 2024 Ultradent Products, Inc. Kaikki oikeudet pidätetään.

UPP 760-FI 01-2024

ULTRADENT.EU

Transcend™ Universal Composite

Transcend yleiskomposiitti on innovatiivinen yhdistelmämuovi suoriin ja epäsuoriin täyteisiin, sekä etu- että takahampaisiin. Sillä saadaan ennennäkemättömän hyvä värin sopivuus käyttämällä vain yhtä Universal Body sävyä. Tämä johtuu sen patentoidusta Resin Particle Match™ teknologiasta, jonka johdosta ei tarvitse käyttää peitevärejä tai opaakkikerroksia alla olevien tummempien alueiden peittämiseen.

- Erinomaiset mekaaniset ja optiset ominaisuudet
- Ihanteellinen, helposti muotoiltava konsistenssi¹
- Hyvä kiillottavuus¹
- Fluoresoi kuten luonnollinen hampaisto¹

Tekniset tiedot ¹	
Tilavuuden kutistuminen	1,6 %
Puristuslujuus	450,7 (MPa)
Kovuus	60,3 (HK)
Taivutuslujuus	156,17 (MPa)
Taivutusmoduuli	11,85 (GPa)
Röntgenpositiivisuus	3,2 (mm-Al)
Kovettumissyvyys	2,85 (mm)
% täyttötillavuus	60–61 %
% täyttöpaino	79 %

Mukautuu jatkuvasti YMPÄRÖIVIEN HAMPaidEN SÄVYYN

Seuraavissa, Transcend-yhdistelmämuovilla restauroitujen hampaiden kuvissa esitetään, että Universal Body -sävy pystyy mukautumaan ja sulautumaan harmonisesti ympäröivien hampaiden sävyyn valkaisuprosessin aikana.



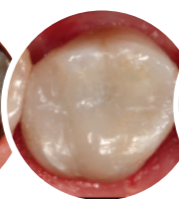
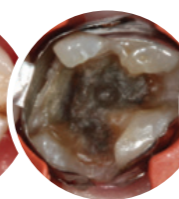
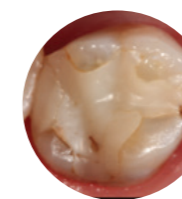
Kun potilas käyttää Opalescence™-valkaisutuotetta, restauroitio mukautuu yhä vaaleampiin sävyihin.

Suoraan sidostetut korjausratkaisut

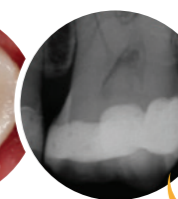
Potilas, jolla on epäonnistunut yhdistelmämuovirestauroitio. Paikka poistettiin, minkä jälkeen näkyviin tuli amalgaamin aiheuttamia värjäytymiä ja mesiaalinen halkeama. Mesiaalinen halkeama oli vielä pieni ja hallittavan kokoinen, minkä vuoksi suora sidostettu restauroitio oli mahdollinen epäsuoran kruunun sijasta. Käytetyt tuotteet: Ultra-Etch™-etsausaine ja Peak™ Universal Bond -sidostusaine. Ensimmäisenä kerroksena käytettiin hyvin ohut kerros A3 PermaFlo™ juoksevaa yhdistelmämuovia. Hampaan restaurointiin käytettiin Transcend-yhdistelmämuovin Universal Body -sävyä. Yhdistelmämuovia muokattiin purennan mukaan ja kiillotettiin kauniisti.

Dr. Jaleena Fischer Jessop

Ennen

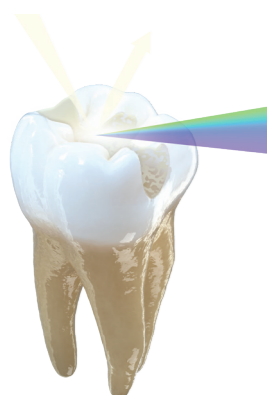


Jälkeen



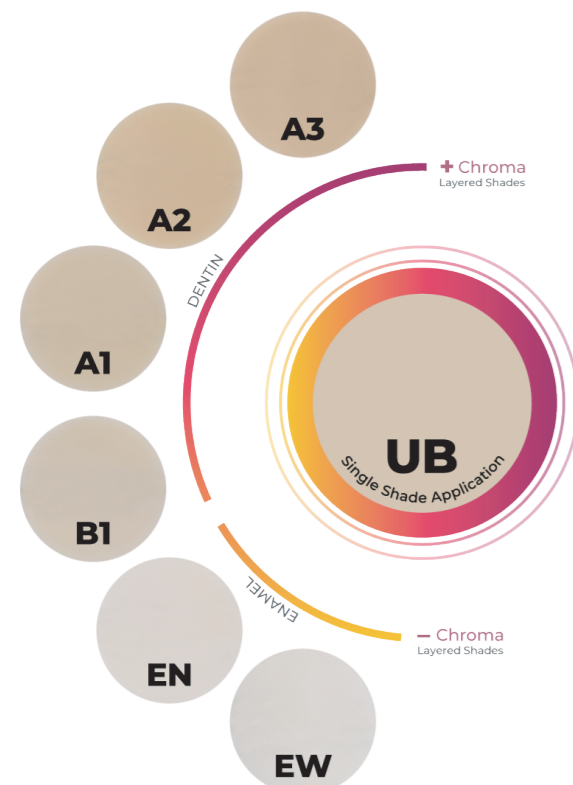
Radiopaakisuus
3,2 mm-Al

RESIN PARTICLE MATCH



Täysin uudenlainen hampaiden YHDISTELMÄMUOVIN TEKNOLOGIA

Transcend-yhdistelmämuovin nanohybridikoostumus on kehitetty Ultradentin Resin Particle Match -teknologian kanssa. Tämän teknologian aikaansaamat tasapainoiset taitekertoimet resiniin ja fillerihiukkasten välillä sekä huolellisesti optimoitu läpikuultavuuden ja opasiteetin hienosäätö ovat ne ominaisuudet, joiden ansiosta Transcend-yhdistelmämuovi sulautuu useimpiin ympäröiviin hampaisiin vain yhtä sävyä käyttäen ja ilman blokkereita.¹



Yksinkertaisesti kauniit tulokset KAIKISSA RESTAURAATIOISSA

Universal Body -sävyin lisäksi Transcend-yhdistelmämuovi sisältää myös neljä dentiinisävyä ja kaksi kiillesävyä tapauksiin, joissa kerrostustekniikka on hyödyllinen.

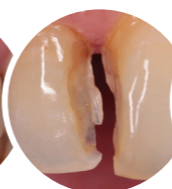
Rekonstruoitaessa etuhampaita, joissa on huomattavia eroavaisuuksia kervikaali- ja inkisaalialueiden välillä (opaakit ja translusentit alueet), ja/tai suuremmissa restauroitioissa, kuten toisinaan suurissa luokan III ja IV tapauksissa, joissa puuttuu hampaan rakennetta, jonka sävyyn Universal Body -sävy mukautuu, kauniit tulokset saadaan kerrostamalla dentiiniin ja kiilteen lisäsävyjä.

Ei värjäystä eikä kerrostamista

Potilaalla oli värjäytynyt ja vaurioitunut distaali-bukkaalinen hampaanväriin restauroitio hampaassa 11 ja mesiaali-bukkaalinen hampaassa 12. Sekundaarikaries hampaan 12 alla. Mustan kolmionmuotoisen alueen aiheuttama ienvetäytymä näkyvissä. Vaurioitunut restauroitio ja karies poistettiin. Kervikaalialueella näkyvä tummempi, kellertävä dentiini. Läpikuultava kiille. Preparointi etsattiin ja sidostettiin valmistajan ohjeiden mukaisesti. Sen jälkeen Transcend-yhdistelmämuovin Universal Body -sävy applikoitiin hammasvälin pienentämiseksi. Transcend-yhdistelmämuovi pystyy jäljittelemään ympäröivän hampaan väriä. Värjäystä tai kerrostamista ei tarvittu.

Dr. Adrian Goh

Ennen



Jälkeen

Alamolaarin tehokas restaurointi

Potilaalla oli kuluneet yhdistelmämuovitytöt jotka poistettiin. Molemmat alamolaarit korjattiin tehokkaasti käyttäen Transcend Universal Body Shade-yhdistelmämuovia. Huomaa kuinka Transcend Universal Body Shade komposiitti mukautuu hammaskudokseen ensimmäisen alamolaarin bukkaalisivulla.

Dr. Rafael Beolchi

Ennen



Jälkeen

