



# G-ænial GC:ltä

Monikäyttöinen esteettisesti näkymätön  
yhdistelmämuovi täytemateriaali.

Uusi potilaan ikään perustuvan värinmääritys.



æ

GC

# Luonnollista estetiikkaa G-ænial GC:ltä

Etsintä on päättynyt. Kun tarvitset yleistäyteainetta, jonka ominaisuuksiin kuuluu erinomainen näkymätön estetiikka, GC:n G-ænial on se, mitä etsit.

Etsitkö vaivattominta **tapaa tehdä täytteistäsi näkymättömiä**? GC esittelee G-ænial Anterior ja Posterior, valokovetteiset täyteaineet jotka on kehitetty hyödyntäen GC:n laajaa asiantuntemusta ja tietoutta hammaslääketieteellisistä materiaaleista sekä uskollisten Gradia Directin käyttäjien parannusehdotuksia.

Voit luottaa vuosien kokemukseen ja alan tuntemukseen, joita tarvittiin G-ænialin kehittämiseen. **Gaenialin avulla vahvistat esteettisiä taitojasi ja kykyäsi sovittaa jokainen täyte luonnollisesti ympäristöönsä.**

G-ænial on paras valinta jos seuraavat ominaisuudet ovat sinulle tärkeitä:

värijärjestelmä  
käsittely

konsistenssi  
kiillotettavuus

röntgenkontrasti  
estetiikka

fysikaaliset ominaisuudet  
värin säilyvyys

G-ænial sisältää kaikki nämä tärkeät ominaisuudet yhdessä käyttäjäystävällisessä täyteaineessa, joka on tarkoitettu

kaikkiin täyteaineluokkiin



Erittäin esteettiset yksi- tai moniväri täytteet



# Luonnollisen hampaan heijastuvuus

Jokaisen hammaslääkärin haasteena on tehdä rajallisessa ajassa täydellisen näkymättömiä täytteitä, joihin potilaat ovat tyytyväisiä. On kuitenkin vaikeaa kopioida hampaan luonnollinen väri ja heijastus. GC tarvitsi kaiken kokemuksensa G-ænialin **ainutlaatuisen koostumuksen** kehittämiseen, jonka ansiosta sen **optiset ominaisuudet vastaavat luonnollista hammasta**.

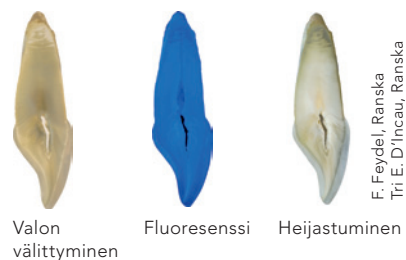
## Ainutlaatuinen koostumus - luonnollinen heijastuvuus

Havaintomme hampaiden ulkonäöstä perustuu valon heijastukseen eri kulmista. Tämä valon heijastumisprosessi luonnollisen hampaan sisäpuolelta perustuu rakenteerohiin, kuten **kiilteen kiteisiin, dentiinitubuluksiin, peritubulaariseen dentiiniin ja dentiinin/kiilteen liittymäkohtaan**.

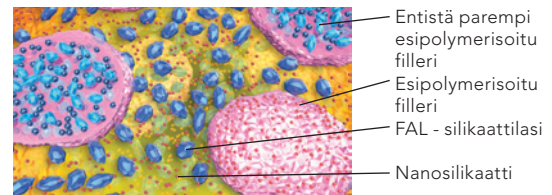
Myös G-ænialin sisäinen rakenne koostuu **erilaisista monisärmäisistä rakenteista** - partikkeleista, jotka antavat materiaalille sen **ainutlaatuisen valoa hajottavan ominaisuuden ja jäljittelevät luonnollisen hampaan heijastusominaisuuksia**.

Kunkin partikkelin määrä, koko ja jakautuminen G-ænialin sisällä lasketaan huolellisesti siten, että kun partikkelit yhdistetään, syntyy useita erilaisia pintoja, joilla on erilaiset heijastusominaisuudet.

Tästä seuraa **sisäinen heijastuminen, joka vastaa tarkalleen luonnollista hammasta**.

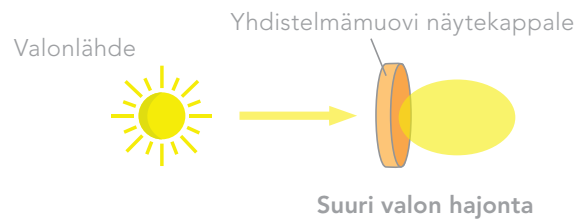
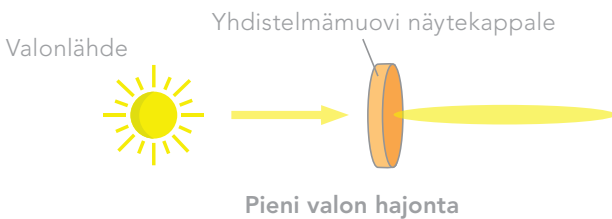


G-ænialin koostumus



## Valon suuri hajonta takaa näkymättömyyden

Valo hajoaa, kun valo joutuu poikkeamaan suoralta liikeradaltaan.



Valoa huomattavasti hajottavana G-ænial sulautuu täydellisesti ympäristöönsä. **Kameleonttivaikutelma**, joka saadaan aikaan yhdellä ainoalla G-ænial-sävyllä, on niin laadukas, että täyte ei ainoastaan vastaa luonnollista hammasta vaan myös sulautuu siihen ja on **esteettisen näkymätön**.



Alkuperäinen tilanne: kaviteetti täytetty yhdistelmämuoviblokilla; sävy A3

Kaviteetti täytettynä kilpailijan materiaalilla - heikosti valoa hajottava yhdistelmämuovi; sävy A2

G-ænialilla täytetty kaviteetti - runsaasti valoa heijastava yhdistelmämuovi; sävy A2

# Näkymätöntä esteettisyyttä

G-ænial tarjoaa joustavuutta hammaslääkärille. G-ænialia käytettäessä kaikki tekniikat ovat mahdollisia: esteettisen näkymättömästä yksisävyisestä huippuesteettiin monisävyisiin täytteisiin

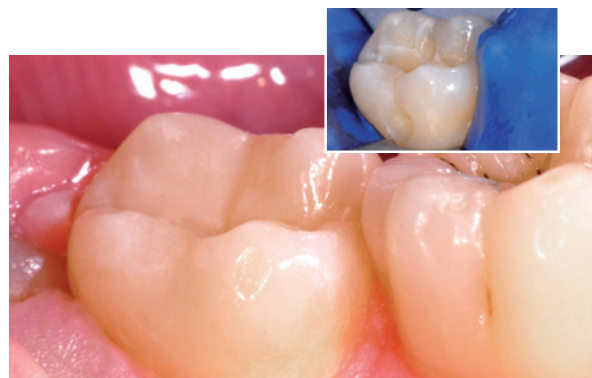
Yksisävyisenäkin G-ænial-täyte on esteettisen ‚näkymätön‘.

Markkinoilla tällä hetkellä olevat tätemateriaalit eivät aina sovi hammaslääkärien omiin työskentelytapoihin. Usein joudutaan tyytymään kompromissiin esteettisyyden ja yksinkertaisuuden välillä. Nyt ei tarvitse tyytyä vähempään, vaan pystyt tarjoamaan potilaille **kaikkein parhaat esteettiset yhden sävyn täytteet** GC:n G-ænialia käyttämällä.

Noin 95 prosentissa täytteistä käytetään vain yhtä värisävyä. Näin toimitaan, koska se nopeuttaa työtä ja **minimoi ajan, jonka potilas istuu tuolissa**. Käyttämällä G-ænialia voit luottaa siihen, että yhdenväriin täytteistäkin saadaan kauniin esteettisiä jotka **tekevät potilaistasi tyytyväisiä**.



Tri G. Aboudharam, Ranska



Tri E. D'Incau, Ranska

Tarvittaessa huippuestetiikkaa saadaan aikaan käyttämällä lisäsävyjä.

Huippu esteettisiä tuloksia vaativimmissa tapauksissa saadaan aikaan käyttämällä 2-3 Gaenialin **erikoisvärisävyä**. Tämä tarkoittaa, että myös kerrostus on helpompaa.

Esteettisesti monimutkaisissa tapauksissa voit sulauttaa G-ænialin täydellisesti sitä ympäröivään hammasrakenteeseen käyttämällä useampia värejä **tinkimättä yksinkertaisuudesta ja käyttämättä enempää aikaa**.



Tri M. Peumans, Belgia



Tri J. Smithson, Englanti

# Ennakoiva sävyjärjestelmä

## Standard-sävyt

Saatavana 22 VITA-värijärjestelmään perustuvaa väriäsävyä. Tilanteissa, joissa kerrostusta ei tarvita, vakiovärien käyttö riittää taattujen tulosten aikaansaamiseen: **näet tuloksen omin silmin**. Saatavana on sekä Anterior- että Posterior-versioita, joissa **värisävy, värikylläisyys, arvo ja läpikuultavuus ovat tarkasti tasapainossa**.



## Erikoisvärit

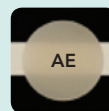
Vaikka useimmissa tapauksissa loistavaan esteettisyyteen päästään yhdellä ainoalla värillä, joskus moniväritekniikka on parempi vaihtoehto, esimerkiksi silloin, kun tehtävä täyte on suuri. G-ænial-valikoimassa on kahdenlaisia lisäväriä (Special Shades), jotka sijoitetaan vakiovärien **alle** (sisävärit) tai **päälle** (ulkovärit).

### Outside erikoisvärit - kiilteen korvaamiseen

Yleinen tekniikka korjaavassa hammashoidossa on suhteuttaa luonnollisen kiilteen väri ja läpikuultavuus **potilaan ikään**. Kiilteen sävyn valinta tehdään vastaavasti:



**Junior Enamel**  
nuorille potilaille



**Adult Enamel**  
aikuisille potilaille



**Senior Enamel**  
ikäntyneille potilaille

### Outside erikoisvärit - visuaalisten erikoisvaikutelmien luomiseen:



**Translucent Enamel**  
simuloi täytteissä syvyysvaikutelmaa



**Incisal Enamel**  
sopii vietäväksi kiilteen oklusaaliselle kolmospinnalle ja aprosimaalipinnalle, etenkin nuorilla potilailla



**Cervical Enamel**  
tarjoaa oikean läpikuultavuuden, jonka ansiosta tummempi kervikaalinen dentiini pääsee kuultamaan läpi

### Inside erikoisvärit - opasiteetin lisäämiseen

Nämä ovat opaakkisävyjä, joita käytetään vakiovärien alla tuomassa **lisää lämpöä** lopulliseen väriin ja tyypillisen **'tumman hohteen'** hävittämiseen kaikkialta suusta. Vain G-ænial Anterior -versiona saatavia inside erikoisväriä on kolme:



# Nauti erinomaisista käsittelyominaisuuksista

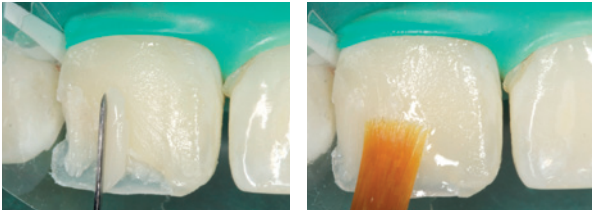
Tämän lisäksi G-ænial Anterior ja Posterior tarjoavat kaikki ominaisuudet, joita tarvitaan esteettisiin, pitkään kestäviin täytteisiin.

## Helppo käsitellä

G-ænial on yksi harvoista yhdistelmämuovimateriaaleista, joka on todella **käyttäjystävällinen, edistyneen värijärjestelmänsä** ansiosta ja siksi että sillä on erittäin hyvät **käsittelyominaisuudet**.

GC on varma, että olet tyytyväinen G-ænialiin koska sen koostumus ja työskentelyajat sopivat kaikenlaisille täytteille:

### G-ænial Anterior

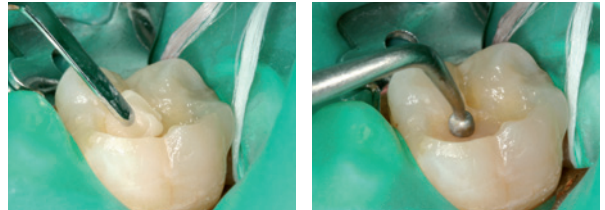


Tri J. Tapia Guadix, Espanja

G-ænial Anteriorin koostumus on sama kuin Gradia Direct Anteriorilla. Materiaalia on testattu yli 6 vuoden ajan ja on todettu yksimielisesti **että siitä tekee niin merkittävän juuri sen käsittelyominaisuudet**.

Työskentelyaika on noin 4 minuuttia normaali työvalaistuksessa, mikä takaa stressittömän työskentelyn silloin, kun täyte vaatii useita kerroksia.

### G-ænial Posterior



Tri J. Tapia Guadix, Espanja

Tämän materiaalin koostumusta on muokattu taka-alueen täytteille sopivaksi koska niihin tarvitaan usein **pakattavampaa** materiaalia. Tämän koostumuksen ansiosta G-ænial Posterior on **helposti muokattavaa, tiksotrooppista ja mukautuu hyvin kaviteettiseinämiin**.

## Hyvä kiillotettavuus

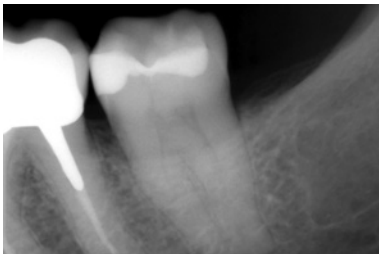
Esteettisyyden parantamiseksi G-ænial Anterior ja Posterior ovat **nopeasti ja helposti kiillotettavia**.



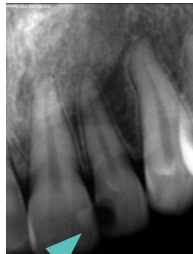
Tri J. Tapia Guadix, Espanja

# Ihanteelliset ominaisuudet pitkään kestävään esteettisyyteen

## Helpompi seuranta



Tri E. D'Incau, Ranska



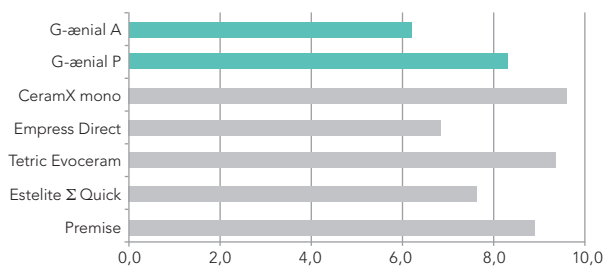
Tri J. Sabbagh, Belgia

Vaikka G-ænial Anterior ja Posterior ovat molemmat esteettisesti näkymättömiä, ne on helppo havaita röntgenkuvassa. Ainutlaatuisella, GC:n patentoimalla **High-Density Radiopaque (HDR) -teknologialla** toteutetun G-ænialin **röntgenkontrasti** lisääntyy merkittävästi estetiikasta tinkimättä.

## Luja ja joustava

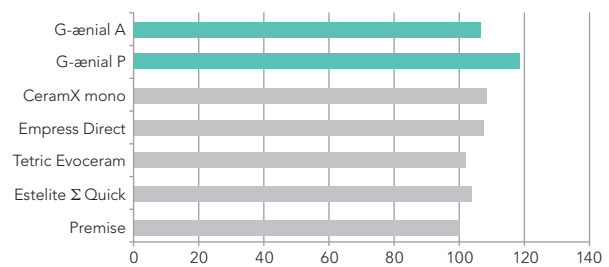
G-ænial Anterior ja Posterior materiaaleilla **on hyvä murtumis- ja taivutuslujuus**, minkä lisäksi **niiden kimmomoduuli on alhainen** purentavoimista johtuvien taipumisen ja murtumien välttämiseksi. Kaikki oikeat ominaisuudet yhdessä takaavat **erittäin kestävät täytteet**.

Kimmomoduuli (GPa)



Lähde: GC:n tutkimus- ja kehitysosaston sisäiset tiedot  
Testi suoritettu standardin ISO 4049:2000 mukaisesti

Taivutuslujuus (MPa)



Lähde: GC:n tutkimus- ja kehitysosaston sisäiset tiedot  
Testi suoritettu standardin ISO 4049:2000 mukaisesti



## RUISKUT

**Quick Start Kit** 7 ruiskua:

A1, A2, A3, B2, JE, AE, IE ja värimalli

**Advanced Kit** 7 ruiskua:

A3.5, AO2, AO3, B1, B3, C3, TE

**Täyttöpakkaus**

1 ruisku jokaista saatavana olevaa väriä

## UNITIP-KÄRJET

**Quick Start Kit** 5 unitip-kärkeä kutakin:

A1, A2, A3, B2, JE, AE, IE ja värimalli

**Advanced Kit** 5 unitip-kärkeä kutakin:

A3.5, AO2, AO3, B1, B3, C3, TE

**Täyttöpakkaus**

20 unitip-kärkeä kutakin: A1, A2, A3, A3.5, AO3, CV, AE,

IE, PA1, PA2, PA3, PA3.5, PJE, PIE

10 unitip-kärkeä kutakin: BW, A4, B1, B2, B3, C3, CVD, AO2,

AO4, JE, TE, SE, CVE, XBW

VITA® on Saksan Bad Säckingenissä toimivan Vita Zahnfabrikin rekisteröity tavaramerkki.

## SÄVYT, ANTERIOR

**Standard:** BW, A1, A2, A3, A3.5, A4, B1, B2, B3, C3, CVD, XBW, CV

**Inside special:** AO2, AO3, AO4

**Outside special:** JE, AE, SE, IE, TE, CVE

## SÄVYT, POSTERIOR

**Standard:** P-A1, P-A2, P-A3, P-A3.5

**Outside special:** P-JE, P-IE

## TARVIKKEET

Värimalli, unitip-viejä

### GC EUROPE N.V.

Head Office  
Researchpark Haasrode-Leuven 1240  
Interleuvenlaan 33  
B-3001 Leuven  
Tel. +32.16.74.10.00  
Fax. +32.16.40.48.32  
info@gceurope.com  
http://www.gceurope.com

### GC NORDIC AB

Finnish Branch  
Vanha Hommaksentie 11B  
FIN - 02430 Masala  
Tel. +358.9.221.82.59  
Fax. +358.9.221.82.59  
info@finland.gceurope.com  
http://finland.gceurope.com

**GC**