



# Tee muutos tapaasi työskennellä

Ryhdy injektoimaan kaikkien  
aikojen lujinta suoraa  
täytemateriaaliaamme

**G-ænial® Universal  
Injectable**



**GC**

# Tervetuloa tulevaisuuteen

**G-ænial Universal Injectable** muuttaa maailmaa täyte kerrallaan. Materiaalin täysin ainutlaatuiset ominaisuudet saavat myös sinut muuttamaan tapasi työskennellä.

GC on onnistunut johtavien teknologioidensa avulla luomaan uuden standardin, yhdistelmämuovin, jossa yhdistyvät **poikkeuksellinen lujuus, verraton kiillotettavuus** ja upea hampaaseen sulautuva estetiikka.

Tulet yllättymään, kuinka helppoa uutta materiaalia on **injektoida ja muotoilla samaan aikaan**. Se sopeutuu täydellisesti kaviteetin pohjalle, mutta sallii kerrostamisen ja muotoilemisen jo injektoidessa – sillä **G-ænial Universal Injectable** ei valu!

Se säästää myös aikaa ja rahaa, koska materiaalin paikoilleen asettaminen on paljon nopeampaa, eikä materiaalia kulu hukkaan – käytät vain sen verran kuin tarvitset.

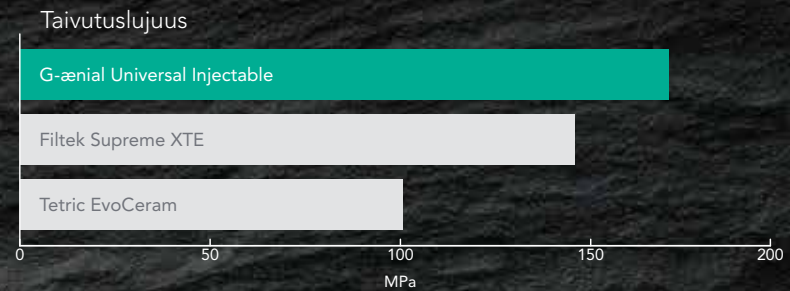
Kokeile itse ja ihastu! Et enää koskaan kaipaa mennyttä aikaa.



Poikkeuksellista  
lujuutta ja kulutus-  
kestävyyttä

## Lujin suora täytemateriaalimme kautta aikojen\*

GC:n johtavien filleriteknologioiden ansiosta olemme pystyneet kehittämään injektoitavan materiaalin, joka on useimpia perinteisiä pastamaisia yhdistelmämuoveja merkittävästi lujempi. Se luo kokonaan uuden ajattelutavan, sillä nyt juoksevampi koostumus onkin vaihtoehtoista lujin!



Filtek Supreme XTE & Tetric EvoCeram eivät ole GC:n tavaramerkkejä.

2 vaihetta kerralla  
- muotoile  
injektoidessa

## Injektoi ja muotoile yhdellä kertaa

Koska **G-ænial Universal Injectable** ei valu eikä veny, sen adaptoiminen ja muotoilu onnistuu injektoidessa ja on täysin hallittavissa. Täyte syntyy nopeasti ja vaivattomasti. Materiaali adaptoituu täydellisesti kaviteetin pohjalle, ja muotojen, kusprien ja jopa approksimaaliseenämien kerrostus on helppoa.



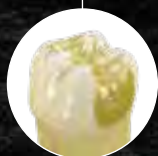
Verraton  
kiillotettavuus  
ja upea  
estetiikka

Sama  
applikointitapa  
kaviteettiluokasta  
riippumatta

Täyte on  
nopeammin tehty,  
eikä materiaalia  
kulu hukkaan



Luokka I



Luokka II



Luokka III



Luokka IV



Luokka V

# Kolme teknologiaa

Ultrahienot  
fillerit

+

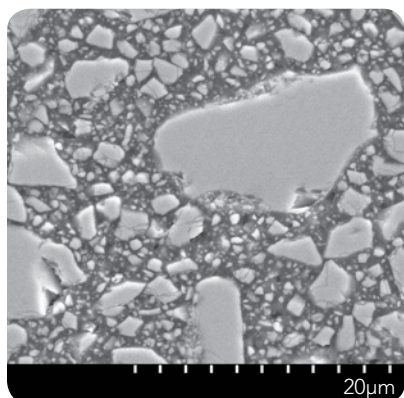
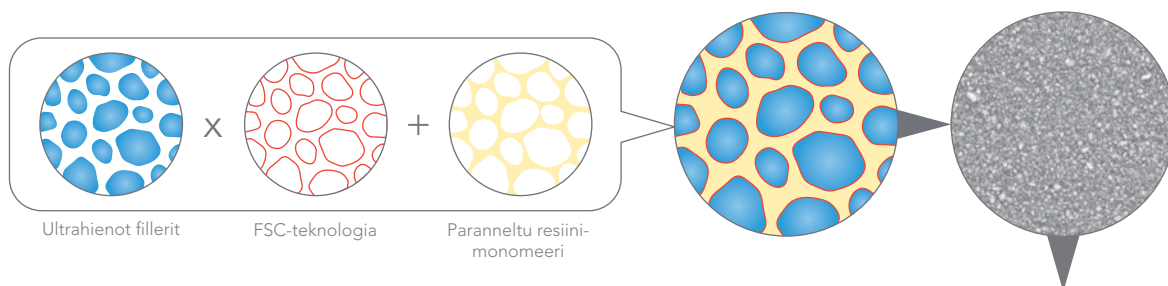
Täyssilaani-  
pinnoite

+

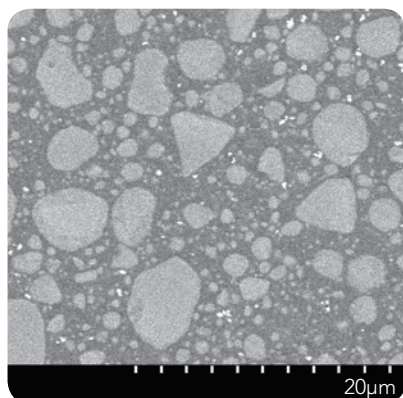
Paranneltu  
resiini-  
monomeeri

## Johtava innovaatio ja teknologia

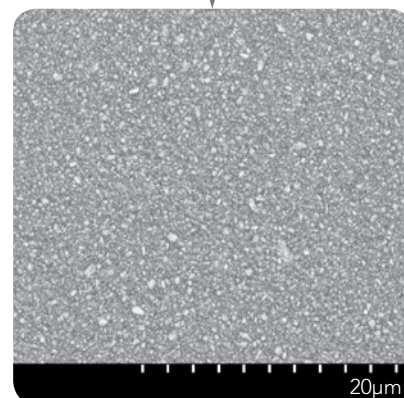
GC:n viimeisin täysin peittävä silaanipinnoite (FSC) -teknologia mahdollistaa ultrahienojen, 150 nm fillereiden yhtenäisen ja tiiviin jakautumisen paranneltuun resiini-monomeerimatriisiin. Näin syntyy verraton lujuus, kestävyys ja energiaa absorboiva joustavuus sekä korkea röntgenopaakisuus – 252 % Al.



**Mikrohybridi** – Sisältää tyypillisesti yhdistelmän erikokoisia lasi- ja nanofillereitä.



**Nanoyhdistelmämuovi** – Sisältää tyypillisesti pallonmuotoisia nanoklustereita, jotka on puristettu erikokoisista nanofillereistä.



**G-aenial Universal Injectable** – Ultrahienoja homogeenisesti jakautuneita 150 nm lasifillereitä.

## Innovatiivisesti suunniteltu ruisku annostelee helposti eikä valuta

Uutta ruiskua on ilo käyttää, sillä jo kevyt painallus riittää - ja taivutettavat kärjet tekevät täsmällisestä annostelusta helppoa.



## Kolme etua

Poikkeuksellinen  
lujuus



Verraton  
pinnan  
eheys

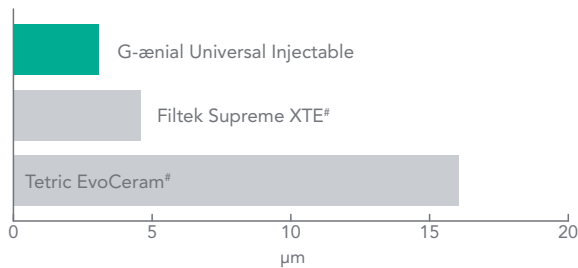


Pitkään  
kauniina  
säilyvä  
lopputulos

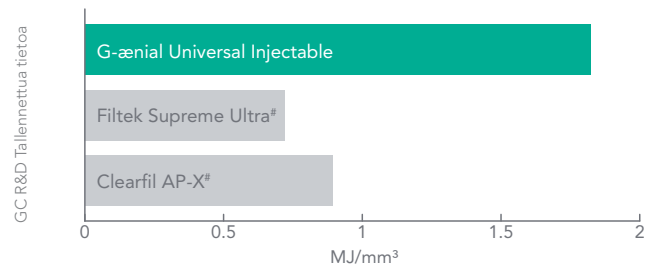
### Parasta lujuutta, kulutuskestävyyttä ja pitkäkestoista kiiltoa

G-ænial Universal Injectable -materiaalin tiheä rakenne on poikkeuksellisen luja, ja se myös kestää paremmin kulutusta, pysyy kiiltävänä pidempään ja vastustaa värjäytymistä, jolloin lopputulos säilyy kauniina pitkään.

#### Kuluminen

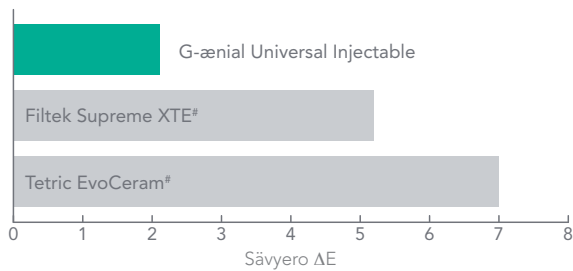


#### Resilienssi (Sitkeys)

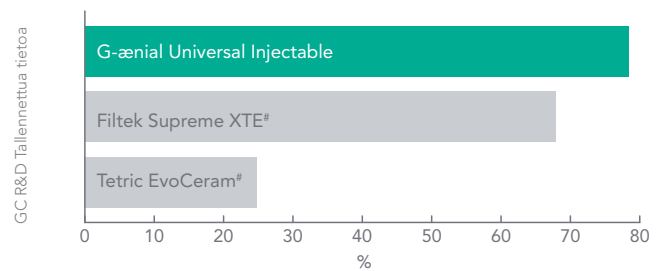


Imai et al (2019)\*

#### Värjäytyminen (7 päivää, 2-prosenttinen kahviliuos)



#### Kiillon säilyminen (12 000 harjaussykliä hammasharjalla)



GC R&D Tallennettua tietoa

## Kolmenlaista säästöä

Vähemmän  
aikaa



Ei hukkaa

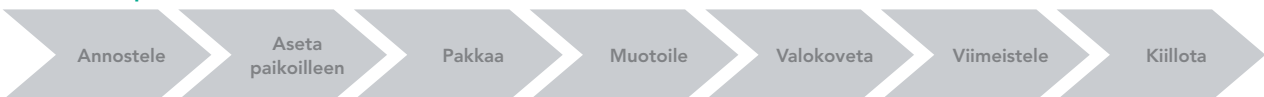


Vähemmän  
stressiä

### Säästä aikaa, materiaalia ja vaivaa

Koska toimenpide pitää sisällään selvästi vähemmän eri vaiheita kuin perinteisillä yhdistelmämuoveilla tehdyt työt, aikaa säästyy huomattavasti. G-ænial Universal Injectable -materiaalia ei myöskään joudu hukkaan. Käytät vain sen verran kuin tarvitset! Ja koska G-ænial Universal Injectable ei veny eikä valu, koko toimenpide on helpompi suorittaa. Säästyt siis turhalta stressiltä!

#### Perinteiset pastat



#### G-ænial Universal Injectable



# Eivät ole GC Corporationin tavaramerkkejä

\* Interrelation among the handling, mechanical, and wear properties of the newly developed flowable resin composites. Imai et al. Journal of the Mechanical Behavior of Biomedical Materials 89 (2019) 72–80

# Potilastapauksia

## Luokan II täyte



1. Vanhan täytteen ja kariksen poisto.



2. Taipuisat kärjet ylettyvät vaivatta allemenoihin.



3. Approksimaalisen seinämän kerrostus kiillevärillä JE.



4. Munuaismatriisin poisto seinämän kerrostamisen jälkeen.



5. Voidaan suorittaa luokan I toimenpide; dentiinkerros tehdään värillä A4.



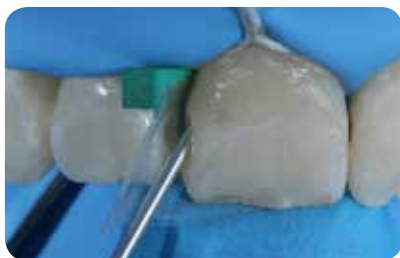
6. Lopputulos viimeistelyn ja kiillotuksen jälkeen.

Hammaslääkäri Javier Tapia Guadix, Espanja

## Luokan III täytteet



1. Luokan III kaviteetit lähtötilanteessa.



2. G-aenial Universal Injectable (A2) -materiaalin injektioiminen



3. Seuraavalla vastaanotokäynnillä täydellinen integraatio.

Hammaslääkäri Ahmed Al-Jaffi, Irak

## Varhain kuluneen hampaiston hoito



1. 40-vuotiaalla potilaalla havaitaan korjaavaa hoitoa vaativaa varhaista kulumista.



2. Vanhat yhdistelmämuovitäytteet poistetaan ja hampaat mikroetsataan. Kerrostus ja täytteet okklusaalipinnalle hammas kerrallaan -tekniikan avulla.



3. Lopulliset täytteet yhden värin injektiotekniikkaa käyttäen, väri A1.

Hammaslääkäri Anthony Mak, Australia

## Injektiomuottitekniikka



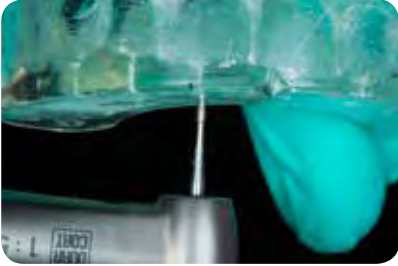
1. Otetaan jäljennös hampaan halutusta muodosta vahatusta mallista.



2. Täytetään jäljennöslusikka EXACLEAR-materiaalilla.



3. Kopioidaan haluttu muoto. Muotti irtoaa jäljennöslusikasta ja mallista helposti.



4. Porataan EXACLEAR-muottiin reiät, joiden kautta yhdistelmämuovi injektoidaan.



5. Kiilteen etsaus.



6. Sidosaineen levittäminen (G-Premio BOND).



7. Yhdistelmämuovin injektoiminen muottiin. Tämä toimenpide toistetaan kullekin hampaalle.



8. Labiaali- ja palataalireunojen viimeistely.



9. Approksimaalireunojen viimeistely.



10. Yhdistelmämuovitytteiden kiillotus.



11. Lopputulos kiillotuksen jälkeen.



12. Potilaan hymy hoidon jälkeen.

# G-ænial® Universal Injectable GC:ltä

## Tee muutos tapaasi työskennellä



### Pakkaukset:

#### Täyttöpakkaus Ruisku

1x ruisku 1,7 g (1,0 ml),

10x annostelukärki Long Needle, 1x valolta suojaava korkki

#### Täyttöpakkaus Annostelukärjet

30x annostelukärki Long Needle

### Värit:

A1, A2, A3, A3.5, A4, B1, B2, CV, CVD, XBW, BW, AO1, AO2, AO3, JE, AE

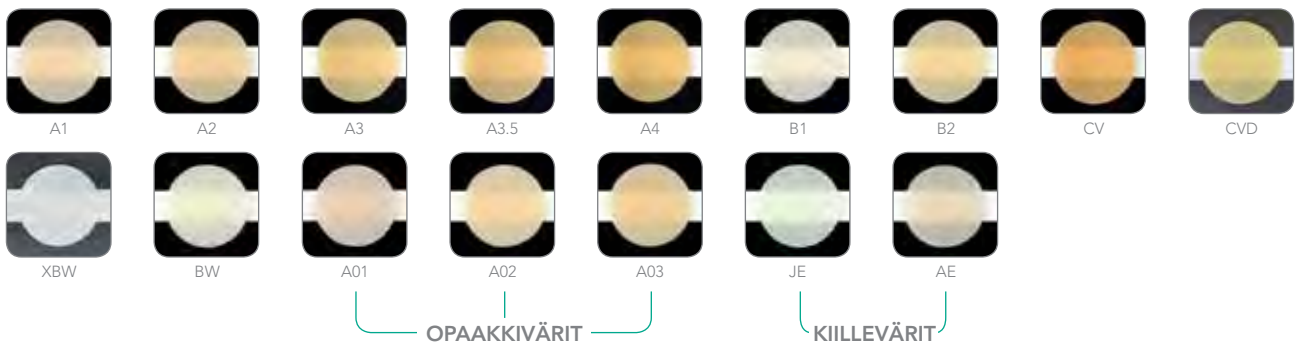
Ruisku 1 ml (1,7g)	Standardivärit										Opaakkivärit			Kiillevärit		
	XBW	BW	A1	A2	A3	A3.5	A4	B1	B2	CV	CVD	AO1	AO2	AO3	JE	AE
	901471	901472	901473	901474	901475	901476	901477	901478	901479	901480	901481	901482	901483	901484	901485	901486

”Tämä materiaali mukautuu kauniisti ja säilyttää kuspinn muodon valumatta”

”Materiaali valuu syvään kaviteettiin yllättävän hienosti”

”Lyhentää merkittävästi paikkaukseen kuluva aikaa ja tekee viimeistelystä todella nopeaa”

Dental Advisor vol. 35 No. 06 Nov/Dec 2018



**GC EUROPE N.V.**  
 Head Office  
 Researchpark  
 Haasrode-Leuven 1240  
 Interleuvenlaan 33  
 B-3001 Leuven  
 Tel. +32.16.74.10.00  
 Fax. +32.16.40.48.32  
 info.gce@gc.dental  
 http://www.gceurope.com

**GC NORDIC AB**  
 Finnish Branch  
 Bertel Jungin aukio 5 (6. kerros)  
 FIN-02600 Espoo  
 Tel: +358 40 9000 757  
 info.finland@gc.dental  
 http://finland.gceurope.com  
 http://www.gceurope.com



Since 1921  
 Towards Century of Health