



Sable™ Seek™ ja Seek™

KARIESINDIKAATTORIT



2018¹



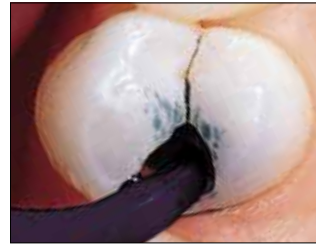
Black Mini™ Brush -kärki

- Värjää demineralisoituneen dentiiniin
- Tarkka, siisti annostelu
- Tummanvihreä aine sopii työskentelyyn pulpan lähellä
- Auttaa tunnistamaan juurikanavan suut

Sable Seek -kariesindikaattori sisältää FD- ja C-värejä ja Seek-kariesindikaattori sisältää D- ja C-värejä glykolipohjassa. Ne värjäävät karioituneen dentiiniin.

Seek- ja Sable Seek -kariesindikaattorit värjäävät demineralisoituneen dentiiniin, ja ne voivat olla hyvin hyödyllisiä vaikeasti nähtävissä kohdissa, kuten esim. preparointien allemenoissa, tummassa dentiinissä, preparoinnin kiille-dentiinirajalla. Molemmat Seek- ja Sable Seek -kariesindikaattorit voivat auttaa tunnistamaan kalsifioituneet juurikanavan suut nopeasti ja tehokkaasti.²⁻⁴ Vihreä Sable Seek -kariesindikaattori auttaa visualisoimaan syvän kariksen aiheuttamia vaurioita estäen pulpan paljastumista.

Käyttö



1. Annostele Sable Seek -indikaattori Black Mini Brush -kärjellä.



2. Huuhto ilma-/vesisuihkulla ja imulla. Karioitunut dentiini on helppo tunnistaa.



3. Vihreä-musta väri (karioitunut dentiini) poistetaan matalakerroksisella pyöreällä poralla tai ekskavaattorilla. Yliekskavaoinnin hallitsemiseksi pulpan lähellä poista loppu karies käsi-instrumentilla.



4. Annostele uudelleen. Huuhtele ja varmista, että kaikki karies on saatu pois.

233

Sable Seek -pakkaus

4 kpl 1,2 ml (1,22 g) -ruiskuja
20 kpl Black Mini Brush -kärkiä



234

Sable Seek -täyttöpakkaus

4 kpl 1,2 ml (1,22 g) -ruiskuja



1805

Sable Seek -säätötäyttöpakkaus

20 kpl 1,2 ml (1,22 g) ruiskuja



209

Seek-pakkaus

4 kpl 1,2 ml (1,25 g) -ruiskuja
20 kpl Black Mini Brush -kärkiä



210

Seek-täyttöpakkaus

4 kpl 1,2 ml (1,25 g) -ruiskuja



1804

Seek-säätötäyttöpakkaus

20 kpl 1,2 ml (1,25 g) -ruiskuja



1. realityesthetics.com 2. Cohen S, Burns RC. Pathways of the Pulp, 9 ed. St. Louis, MO: Elsevier Health Sciences; 2005:185. 3. De Moor RJG, Calbertson FLG. Root canal treatment in a mandibular second premolar with three root canals. JOE. 2005;31(4):310-313. 4. Nallapatti S. Three canal mandibular first and second premolars: a treatment approach. A case report. JOE. 2005;31(6):474-476.