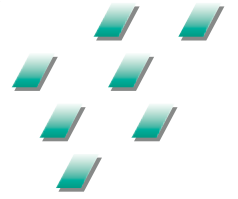


Sukupolvet ylittävät restaurationit



EQUIA Forte™ HT
Bulk-fill -lasihybridi
paikkausjärjestelmä



Since 1921
100 years of Quality in Dental

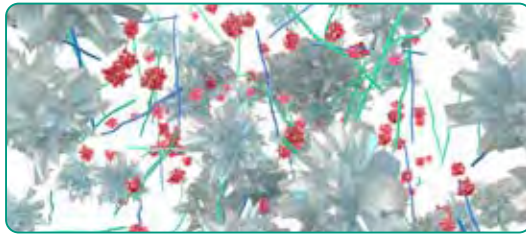
Restauraatiot kaikille sukupolville

EQUIA Forte -menestystuotteen seuraaja, uusi EQUIA Forte HT on pitkäkestoinen bulk-fill -paikkausjärjestelmä, jolla on entistä paremmat mekaaniset ominaisuudet. Materiaalia on helppo käsitellä, ja sillä on erinomainen saumatiiviyys. Siksi EQUIA Forte HT on monipuolinen ja kestävä paikkausratkaisu, joka sopii erinomaisesti kaikenikäisille potilaille, mukaan lukien lapset, vanukset ja korkean kariesriskin potilaat.

Lasihybriditeknologia

EQUIA tuotiin markkinoille vuonna 2007, ja sen kliininen teho luokan I ja II täytteissä* on sen jälkeen osoitettu useissa kliinisissä tutkimuksissa. Vuonna 2014 GC:n uusi lasihybriditeknologia johti merkittäviin lisäparannuksiin, ja tuloksena syntyi EQUIA Forte. Tässä paikkausjärjestelmässä yhdistyvät itsekovettuva bulk fill -täytemateriaali, EQUIA Forte Fil, ja nanofilleriteknologiaan perustuva itsekiinnittyvä resiinipinnoite, EQUIA Forte Coat. Uusi lasihybridi-innovaatio tehtiin yhdistämällä erittäin hienojakoista ja korkeareaktiivista lasia ja korkean molekyylipainon polyakryylihappojauheita perinteiseen lasiin. Tämä takaa materiaalille paremmat mekaaniset ominaisuudet, sillä sen juoksevuus on parempi, eikä materiaali tartu instrumenttiin sitä käsitellessä. Nanofilleripitoinen, itsekiinnittyvä EQUIA Forte Coat takaa optimoidun saumatiivyyden ja kulutuskestävyyden.

- Pintakäsitelty FAS (fluori-alumiinisilikaatti) -lasi
- Korkeareaktiivinen pintakäsitelty hienojakoinen FAS-lasi
- Korkean molekyylipainon polyakryylihappo
- Polyakryylihappo



EQUIA Forte HT – edistynyt lasihybriditeknologia



EQUIA Fil

Lasihybridit siirtyvät nyt seuraavalle tasolle

EQUIA Forte HT -materiaalin lujutta ja käsiteltävyyttä on parannettu kehittämällä älykäs tapa kontrolloida näiden lasipartikkeleiden jakautumista ja keskinäistä vuorovaikutusta. Lisäksi EQUIA Forte Coat on nyt saatavilla ergonomisessa käänтокorkkipullossa, mikä minimoi hukkamateriaalin määrää.

Tuloksena on luja täytemateriaali, jota on erittäin helppo käsitellä, jonka ansiosta työskentelyaika on enemmän ja joka sopii täydellisesti bulk-fill -tekniikkaan, myös kuormitusta kestävässä luokan II täytteissä.*

*Ks. ehdotukset kaviteettien valmisteluun tekniikkaoppaasta.



Paranneltua läpikuultavuutta

Lasihybriditeknologian kehittymisen myötä EQUIA Forte HT -materiaalin läpikuultavuus on nyt täydellisen sopiva entistä kauniimpiin taka-alueen täytteisiin. Fillereiden taitekerroin on sovitettu matriisiin, ja valmiit täytteet näyttävät luonnollisemmilta ja kauniimmilta.



EQUIA Forte HT Fil

Väri A2



EQUIA Forte Fil

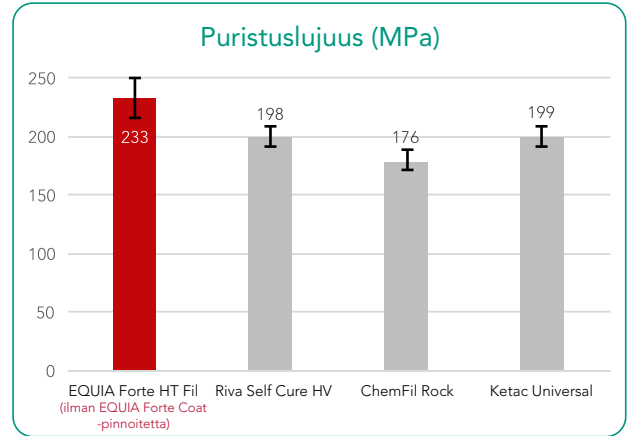
Väri A2

Luja ja kestävä

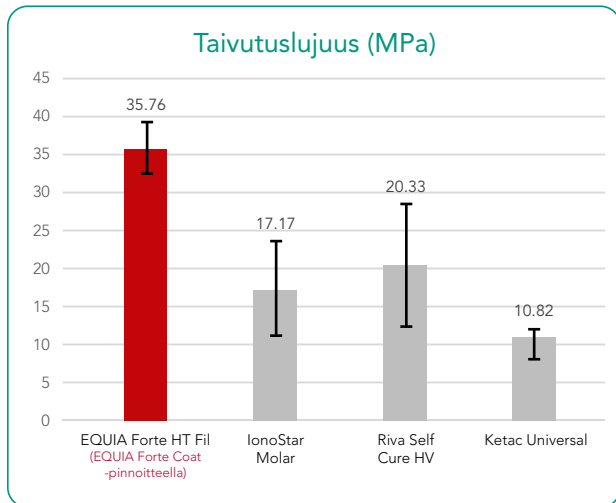
Lasihybridijärjestelmät tarjoavat käyttöön innovatiivisten lasien lujuuden, jotka filleripitoisen pinnointeen ansiosta kestävät kovaa kulutusta. Ainutlaatuinen synergia pinnointeen ja paikka-aineen välillä parantaa täytteiden lujuutta ja kulutuksenkestävyyttä.⁴



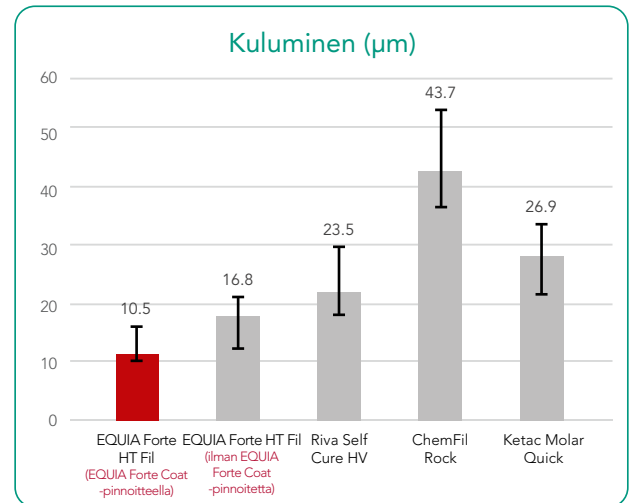
Suositeltu II luokan kaviteetin koko EQUIA Forte HT -käyttöohjeen mukaan. Kaviteetti tulisi preparoida siten, että se ulottuu vähintään 1-1,5 mm kusprien kärjistä.



ISO9917-1: 2007.
Lähde: GC R&D, Japani, 2018. Tallennettua tietoa.



Kolmipistetäivutustesti (ISO10477:2004).
Lähde: Sienan yliopisto, Italia. Julkaisuvalmisteilla.



Lähde: GC R&D, Japani, 2018. Tallennettua tietoa.

Erinomaiset biomimeettiset ominaisuudet ja biosopeutuvuus

EQUIA Forte HT -materiaalin ja hampaan välille muodostuu luja kemiallinen sidos ja saumat ovat poikkeuksellisen tiiviit. Eristämistä ei tarvita, sillä edes sylki ei vaaranna sidoslujutta. Koska etsausta ei tarvita, toimenpiteen jälkeen ei esiinny jälkiherkkyttä juuri lainkaan. Ja koska materiaali on luonteeltaan hydrofiilinen ja sen lämpölaajenemiskerroin on sama kuin dentiinillä, se on biomimeettisiltä ominaisuuksiltaan erinomainen, toisin sanoen sen avulla voidaan luoda kolmiulotteinen rakenne, joka jäljittelee täsmällisesti hammaskudoksen luonnollista rakennetta. Se ei ole vain hammasystävällinen, vaan myös ympäristöystävällinen vaihtoehto, ja siten loistava valinta monenlaisiin klinisiin tilanteisiin, myös amalgaamin korvaajaksi.



Aito bulk-fill



Kosteudenkestävä



Laaja indikaatioalue



Todistetusti pitkäikäinen

Nopea ja helppo asettaa paikoilleen

EQUIA Forte HT -materiaalia voi käyttää osittaisessa kariksen ekskavoinnissa, jolloin **kudosta säästävä preparointi** riittää. Koska etsausta ei tarvita ja järjestelmä perustuu kemialliseen adheesioon, toimenpiteen jälkeen esiintyy vähemmän jälkiherkkyyttä ja se on siksi **turvallinen hoitoratkaisu**.



Aseta paikoilleen

Aito bulk-fill
-tekniikka
Kätevä
kapselipakkaus

Muotoile

Pidempi
työskentelyaika
Helppo muotoilla
Ei tartu

Viimeistele

Kovettuu kahdessa ja
puolessa minuutissa

Pinnoita

Kiiltävä pinta ilman
erillistä kiillotusvaihetta
Poikkeuksellinen
tiiviyys ja parempi
kulutuksenkestävyys

Valokoveta

Valmis 3 minuutin ja
25 sekunnin kuluttua

EQUIA Forte HT, luottokumppanisi taka-alueen täytteissä.



Kuvat: *Hammaslääkäri Z Bilge Kütük, Turkki*

EQUIA Forte HT -materiaalin tärkeimmät indikaatiot

Todistetusti pitkäkestoista suorituskykyä

EQUIA Forte HT on luotettava, **12 vuoden kliiniseen EQUIA-kokemukseen perustuva järjestelmä**.

Taka-alueen EQUIA-täytteiden pitkäikäisyys on todistettu monissa riippumattomissa pitkän aikavälin kliinisissä tutkimuksissa¹⁻⁵. Kuuden vuoden aikana onnistumisprosentti on luokan I täytteissä ollut 100 %²⁻³ ja luokan II täytteissä 92,3–98,7 %^{1-3,9}.

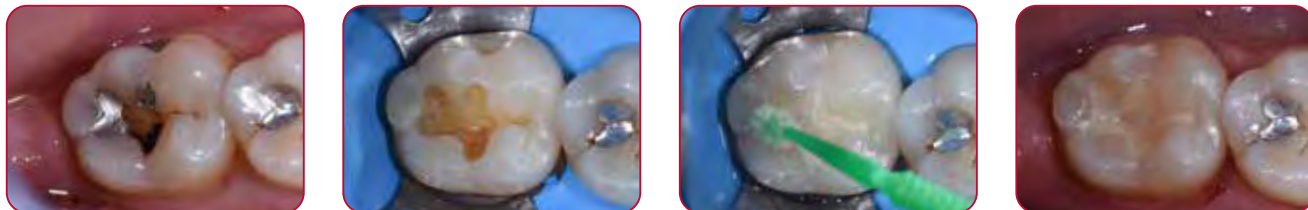
- Gurgan *et al.* A randomized controlled 10 years follow-up of a glass ionomer restorative material in class I and class II cavities. *J Dent.* 2020 Mar;94:103175. doi: 10.1016/j.jdent.2019.07.013.
EQUIA vs. composite
- Gurgan *et al.* Clinical performance of a glass ionomer restorative system: a 6-year evaluation. *Clin Oral Investig.* 2017;21(7):2335-2343.
EQUIA vs. composite
- Türkün *et al.* A Prospective Six-Year Clinical Study Evaluating Reinforced Glass Ionomer Cements with Resin Coating on Posterior Teeth: Quo Vadis? *Oper Dent.* 2016;41(6):587-598.
EQUIA vs. Riva Self Cure
- Basso *et al.* 7 Years, Multicentre, Clinical Evaluation on 154 Permanent Restorations Made With a Glassionomer-based Restorative System. *J Dent Res.* 2016;95 Spec Issue B: #0446.
- Klinke T. *et al.* Clinical performance during 48 months of two current glass ionomer restorative systems with coatings: a randomized clinical trial in the field. *Trials.* 2016;17(1):239. doi: 10.1186/s13063-016-1339-8.
EQUIA vs. glass ionomer with conventional coating
- Gurgan *et al.* 12-month Clinical-performance of a Glass-hybrid-restorative in Non-caries-cervical-lesions of Patients With Bruxism *J Dent Res.* 2018;97 Spec Issue A: #0235. **EQUIA Forte vs. composite**
- Shimada *et al.* Evaluation of Mechanical Properties of New GI-restorative (EQUIA Forte® HT). *J Dent Res.* 2019; 98 Spec Issue A: #3662.
EQUIA Forte HT
- Y. Hokii *et al.* Fluoride Ion Release/Recharge Behavior of Ion-Releasing Restorative Materials, *Dental Materials*, Volume 35, Supplement 1, 2019 (Accepted for publication).
- Literature review, presented at IADR 2019 by Prof Soraya Coelho Leal.
- Miletic *et al.* Clinical Performance of a Glass-Hybrid System Compared with a Resin Composite in the Posterior Region: Results of a 2-year Multicenter Study. *J Adhes Dent.* 2020;22(3):235-247. doi: 10.3290/j.jad.a44547.
EQUIA Forte vs. Composite

Kliiniset tapaukset

Luja ja biomimeettinen vaihtoehto amalgaamille

Materiaali voidaan asettaa paikoilleen bulkkina, ja se on helppo pakata ja muotoilla. Täyteen viimeisteleminen kestää vain 3 minuuttia ja 25 sekuntia!

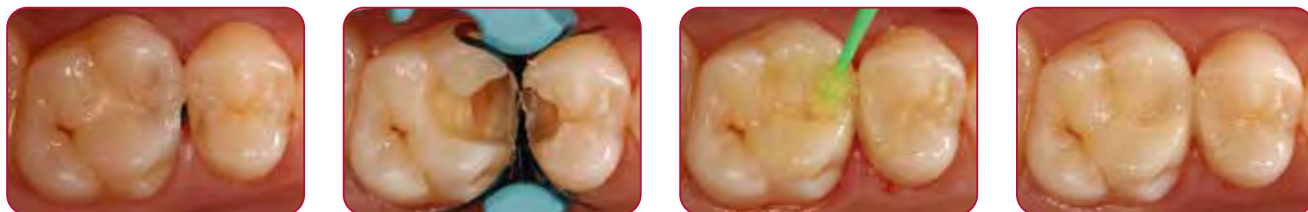
*Perustuu toimenpiteen keskimääräiseen kestoon käyttöohjeita noudattaen.



Kuvat: Hammaslääkäri Victor Cedillo Felix, San Diego, Kalifornia, Yhdysvallat.

Taka-alueen restauraatio korkean kariesriskin potilaalla

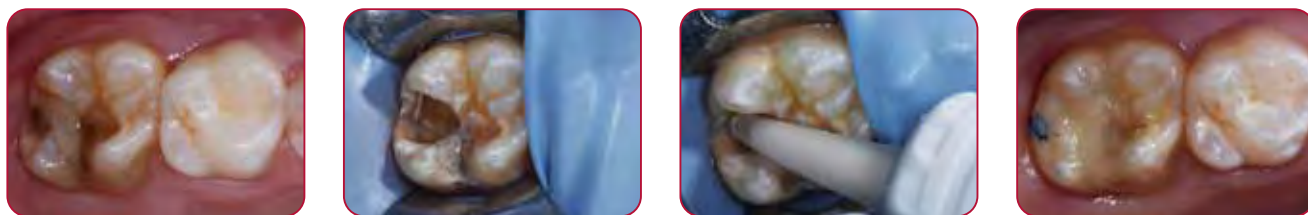
Koska EQUIA Forte HT kestää hyvin kosteutta, sen avulla on helppo toteuttaa täytteet syviin kaviteetteihin silloinkin, kun kofferdamia ei voida käyttää. Munuismatriisin käyttö lisää täyteen käyttöikää.



Kuvat: Hammaslääkäri Z. Bilge Kütük, Turkki.

Herkkien MIH-vaurioista kärsineiden hampaiden korjaaminen

Materiaalin kemiallinen adheesio jopa käsittelemättömään dentiiniin tarjoaa kestävämmän ratkaisun tilanteissa, joissa sidostaminen on muutoin hankalaa. Materiaalia voi helposti levittää manuaalisesti tehdyn osittaisen kariesen poiston jälkeen, joten se on helppokäyttöinen myös hyvin herkkillä potilailla ja potilailla, joilla esiintyy molaari-inkisiivihypomineralisaatiovaurioita (MIH).



Kuvat: Hammaslääkäri P. Rouas, Ranska

EQUIA Forte HT Intro Pack

Sisältää 20 kapselia + 20 yksittäispakkausta EQUIA Forte Coat 0,1 ml

10004846 A2 10004796 A3 10004950 B2

EQUIA Forte HT Fil Refill

Sisältää 50 kapselia

10004873 A1 10004841 A2 10004901 A3 10004872 A3.5
10004878 B1 10004856 B2 10004864 B3 10004794 C4

EQUIA Forte HT Promo Pack

Sisältää 100 kapselia + 1 pullo EQUIA Forte Coat (4 ml)

10004866 A2 10004848 A2-A3 10004811 A3 10004847 A3-B2

EQUIA Forte HT Clinic Pack

Sisältää 200 kapselia + 1 pullo EQUIA Forte Coat (4 ml)

10004863 A2 10004892 A3 10004874 B2

10004855 EQUIA Forte HT Assorted pack

Sisältää 50 kapselia; 10 kapselia kutakin väriä

A2, A3, A3.5, B1, B3

10004885 EQUIA Forte Coat Bottle Refill

Sisältää yhden EQUIA Forte Coat -pullon (4 ml)

10003513 EQUIA Forte Coat Unit Dose Refill

Sisältää 50 yksittäispakkausta EQUIA Forte Coat (0,1 ml)

EQUIA ja EQUIA Forte HT ovat GC:n tavaramerkkejä. ChemFil Rock, Ketac Molar Quick, Ketac Universal ja Riva Self Cure HV eivät ole GC:n tavaramerkkejä.

GC EUROPE N.V.

Head Office
Researchpark
Haasrode-Leuven 1240
Interleuvenlaan 33
B-3001 Leuven
Tel. +32.16.74.10.00
Fax. +32.16.40.48.32
info.gce@gc.dental
<https://europe.gc.dental>

GC NORDIC AB

Finnish Branch
Lemminkäisenkatu 46
FIN-20520 Turku
Tel. +358.40.900.07.57
info.finland@gc.dental
<https://europe.gc.dental/fi-FI>

