

**3M** Science.  
Applied to Life.™

3M Oral Care

# Filtek™ Supreme XTE yleistäyttemateriaali - esteettinen nanoyhdistelmämuovi



# Filtek™ Supreme XTE on todellinen nanoyhdistelmämuovi sekä etu- että taka-alueelle

Filtek™ Supreme XTE:ssä on käytetty 3M:n patentoitua nanoklusteriteknologiaa, joka mahdollistaa seuraavat kliiniset edut:

- Uudistetut värisävyt mukautuvat luonnollisesti ympäröivään hampaaseen
- Materiaali kiillottuu entistäkin paremmin ja säilyttää kiiltonsa pidempään kuin muut yleistytemateriaalit
- Optimoitun konsistenssin ansiosta paikkamateriaali adaptoituu kaviteetin pintaan tehokkaasti
- Materiaalin tarttuminen instrumentteihin on aikaisempaa vähäisempää



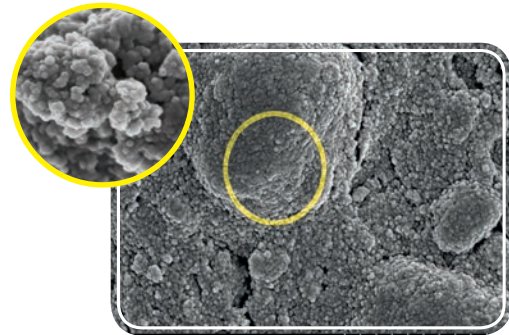
## Nanofilleriteknologian ansiosta Filtek™ Supreme XTE täytteet säilyvät kiilteenomaisina pitkään

3M Oral Care:n nanoyhdistelmämuoveissa on käytetty patentoitua nanoteknologiamenetelmää, jossa ainutlaatuiset klusterit koostuvat pelkästään nanopartikkeleista.

Filtek™ Supreme XTE materiaalin nanoklusterien kokoa on suurennettu (halkaisija nyt 0.6 - 10 µm) verrattuna aiempaan Filtek™ Supreme XT materiaaliin, jotta fillerien latausaste saadaan korkeammaksi ja täytteen pinta sileämmäksi ja kiiltävämmäksi. Samalla fillerikoot on optimoitu verrattuna Filtek™ Supreme XT materiaaliin.

zirkonias (ZrO<sub>2</sub>) -nanofillerit: Ø 4-11 nanometriä (nm)  
silika (SiO<sub>2</sub>) -nanofillerit: Ø 20 nanometriä (nm)

Todellisissa nanofilleripaikkamateriaaleissa kaikki fillerit ovat kooltaan alle 100 nm = 0,1 mikronia (µm)



SEM kuva Filtek™ Supreme XTE  
Dr. J. Perdiago, University of Minnesota,  
suurennos 14.2 mm x 25.0 k

## Hammasharjaustesti (6000 sykliä)

Vertailussa todellinen nanoyhdistelmämuovi Filtek™ Supreme XTE ja nanohybridit. Muut yhdistelmämuovit mukaanlukien mikro- ja nanohybridit sisältävät aina myös suurempia partikkeleita, jonka takia kiillotettuinakin täytteen pinnat muuttuvat ajan myötä merkittävästi karkeammiksi kuin Filtek™ Supreme XTE materiaalissa. \*

\* In Vivo Quantitative Wear, Professor Paul Lambrechts and colleagues, Katholieke Universiteit Leuven, Belgium -kysytty tutkimusta 3M edustajaltasi.

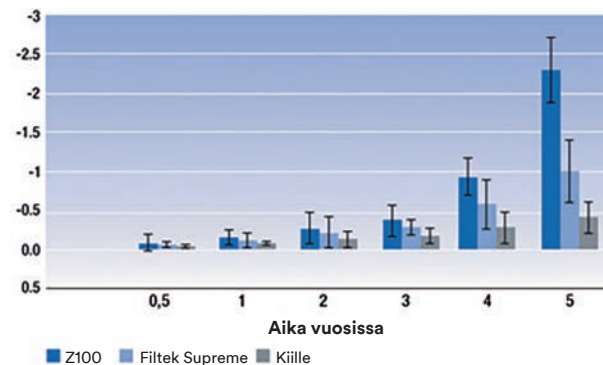


## Pitkäaikainen kliininen kuluminen

Filtek™ Supreme XTE täytemateriaali sisältää patentoidun nanoteknologian ja myös in vitro laboratoriotutkimukset\* osoittavat sen, että sillä on erinomainen kulumiskestävyys. Siksi sitä voi erinomaisesti käyttää sekä etu- että taka-alueella.

\*In Vivo Quantitative Wear, Professor Paul Lambrechts and colleagues, Katholieke Universiteit Leuven, Belgium -kysy tutkimusta 3M ESPE edustajaltasi.

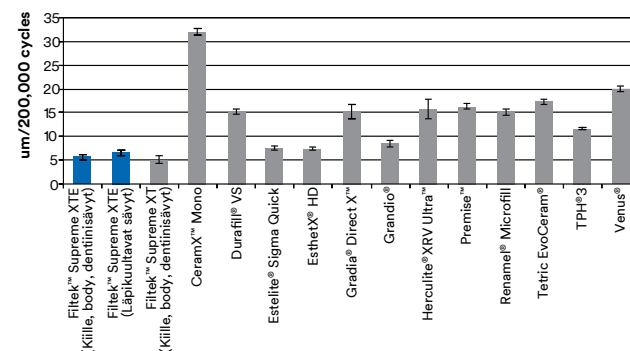
Keskimääräinen vuosittainen okkusaalinen kuluminen *In vivo*



Yleisimmin käytetty (Three Body Wear) laboratoriotesti osoittaa, että Filtek™ Supreme XTE materiaalin kulumisominaisuudet eivät ole muuttuneet klusterikokoa muutettaessa.

Lähde: 3M sisäinen tutkimus

Three Body Wear - kuluminen *In vitro*



## Kliiniset tapaukset



Taka-alueen täyte, joka on tehty yhdellä värisävyllä (A2).  
Valokuvat: Dr. Andreas Gler, Smile Doctors Salzburg

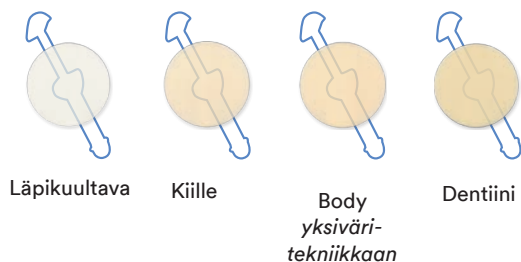


Etualueen täyte käyttäen moniväritekniikkaa (A2E palatinaalinen ja labiaalinen pinta, A3B rajapinnat preparoituun hampaaseen ja ohut kerros palatinaalisesti ja labiaalisesti, A3D puuttuva dentiini).  
Valokuvat: Dr. Antonella Leone, Palermo



## Laajennettu valikoima body sävyjä - esteettinen lopputulos

Täyteen perusvärisävy määritellään Vitapan® Classical väriskaalan avulla. Jos haluat käyttää kaksiväri- tai moniväritekniikkaa, hyödyt Filtek™ Supreme XTE:n koko värivalikoimasta ja uudesta värinvalintakiekosta. Ruiskut ja kapselipurkit ovat nyt värikoodattuja eri opaakksuuksien mukaan ja lisäksi etiketeissä on lihavoidut tekstit helpottamaan oikean värisävyä valintaa.



Opaakksuudet: dentiini, body, kiille ja läpikuultava merkinnät viittaavat opaakksuuksien värieroihin. Sininen tunnusväri on vaaleampi opaakksisuuden mukaisesti (tumma tunnusväri: dentiinisävy, vaalea tunnusväri: läpikuultava).



Tuotenumero	Tuotekuvaus
4911S	<b>Filtek™ Supreme XTE Yleistäytämateriaali</b> <b>Kahden bodysävyn peruspakkaus – Kapseli</b> 40 × 0,2 g kapselia: 20 body sävyä A2 ja A3; 1 värinvalintakiekkko; tekniikkaohjekortti; käyttöohjeet
4910S	<b>Filtek™ Supreme XTE Yleistäytämateriaali</b> <b>Kahden bodysävyn peruspakkaus – Ruisku</b> 4 × 3 g ruiskua: 2 body sävyä A2 ja A3; 1 värinvalintakiekkko; tekniikkaohjekortti; käyttöohjeet
4911D	<b>Filtek™ Supreme XTE Yleistäytämateriaali</b> Kahden opaakkisuuden (dentiini/ kiille) peruspakkaus – Kapseli 40 × 0,2 g kapselia: 10 dentiinisävyä A3, A4, ja kiillesävyä A2, A3; 1 värinvalintakiekkko; tekniikkaohjekortti; käyttöohjeet
4910D	<b>Filtek™ Supreme XTE Yleistäytämateriaali</b> Kahden opaakkisuuden (dentiini/ kiille) peruspakkaus – Ruisku 4 × 3 g ruiskua: 1 kutakin dentiinisävyä A3, A4, ja kiillesävyä A2, A3; 1 värinvalintakiekkko; tekniikkaohjekortti; käyttöohjeet
4911P	<b>Filtek™ Supreme XTE Yleistäytämateriaali</b> <b>Erikoispakkaus – Kapseli</b> 160 × 0,2 g kapselia: 10 kutakin dentiinisävyä: A2, A3, A4 20 kutakin bodysävyä: A2, A3, A3.5, A4 10 kutakin kiillesävyä: A1, A2, A3, W 10 x läpikuultava sävy: AT 1 värinvalintakiekkko; tekniikkaohjekortti; käyttöohjeet
4910P	<b>Filtek™ Supreme XTE Yleistäytämateriaali</b> <b>Erikoispakkaus – Ruisku</b> 12 × 3 g ruiskua kutakin sävyä: dentiinisävyä: A2, A3, A4 bodysävyä: A2, A3, A3.5, A4 kiillesävyä: A1, A2, A3, W läpikuultava sävy: AT 1 värinvalintakiekkko; tekniikkaohjekortti; käyttöohjeet

## Uusi värinvalintakiekkko ja annostelija

Hampaan perusvärisävy määritetään ensin Vitapan® Classical värimalliskaalan avulla.

Helppokäyttöinen värinvalintakiekkko yksinkertaistaa värinvalintaa ja toimii oppaana kahden tai useamman värin tyyteissä.



**Suomen 3M Oy**  
3M Oral Care  
Keilaranta 6  
02150 Espoo  
Puh. (09) 52 521  
www.3MESPE.fi

## Refillit

Dentiinisävyt	Kapseli	Ruisku
A1D	4911A1D	4910A1D
A2D	4911A2D	4910A2D
A3D	4911A3D	4910A3D
A4D	4911A4D	4910A4D
B3D	4911B3D	4910B3D
C4D	4911C4D	4910C4D
White	4911WD	4910WD
Bodysävyt	Kapseli	Ruisku
A1B	4911A1B	4910A1B
A2B	4911A2B	4910A2B
A3B	4911A3B	4910A3B
A3.5B	4911A3.5B	4910A3.5B
A4B	4911A4B	4910A4B
A6B	4911A6B	4910A6B
B1B	4911B1B	4910B1B
B2B	4911B2B	4910B2B
B3B	4911B3B	4910B3B
B5B	4911B5B	4910B5B
C1B	4911C1B	4910C1B
C2B	4911C2B	4910C2B
C3B	4911C3B	4910C3B
D2B	4911D2B	4910D2B
D3B	4911D3B	4910D3B
White	4911WB	4910WB
Extra White	4911XWB	4910XWB
Kiillesävyt	Kapseli	Ruisku
A1E	4911A1E	4910A1E
A2E	4911A2E	4910A2E
A3E	4911A3E	4910A3E
B1E	4911B1E	4910B1E
B2E	4911B2E	4910B2E
D2E	4911D2E	4910D2E
White	4911WE	4910WE
Extra White	4911XWE	4910XWE
Läpikuultavat sävyt	Kapseli	Ruisku
Kirkas (Clear)	4911CT	4910CT
Sininen (Blue)	4911BT	4910BT
Harmaa (Grey)	4911GT	4910GT
Kellertävä (Amber)	4911AT	4910AT

**Ruiskurefillit sisältävät:** 1 × 3 g ruisku + käyttöohjeet

**Kapselirefillit sisältävät:** dentiini, kiille ja läpikuultava sävyt;  
10 × 0,2 g kapselia + käyttöohjeet bodysävyt; 20 × 0,2 g kapselia  
+ käyttöohjeet



Kapseliannostelija 5707SD



4041 0895  
Painotuote

Filtek on 3M:n rekisteröimä tavaramerkki.  
© 3M 2016. Kaikki oikeudet pidätetään  
PB610018-2F1160125.