



Science.
Applied to Life.™

Imprint™ 4
A-silikoni jäljennösaine

Jäljennösaine, josta myös potilaasi pitävät



Ajansäästöä ja tarkkuutta, potilasta unohtamatta.

Imprint™ 4: Edistyksellinen A-silikoni tarkkuusjäljennösaine.

Sisäisen lämpöreaktion ansiosta tämä A-silikoni kovettuu suussa erittäin nopeasti ja parantaa näin potilasmukavuutta. Riittävän pitkä työskentelyaika vähentää kiireen tuntua.

Imprint 4 A-silikoni tarjoaa:

Sisäisen lämpöreaktionNopeuttaa kovettumista

Lyhimmän kovettumisajan

Säästää aikaa ja parantaa potilasmukavuutta

Riittävän pitkän työskentelyajan

Vähentää kiireen tuntua

Korkean hydrofiilisyyden

Parantaa flow-ominaisuuksia ja tarkkuutta pienimmissäkin yksityiskohdissa

Raikkaat värit

Helpottavat hahmottamaan yksityiskohdat paremmin

Miellyttävän mintun maun

Parantaa potilasmukavuutta

Indikaatiot:

Imprint™ 4 A-silikoni jäljennösmateriaali on tarkoitettu kaikkeen tarkkuusjäljentämiseen 1- tai 2-vaihetekniikalla: kruunut ja sillat, inlayt ja onlayt, implantit ja ortodonttiset jäljennökset



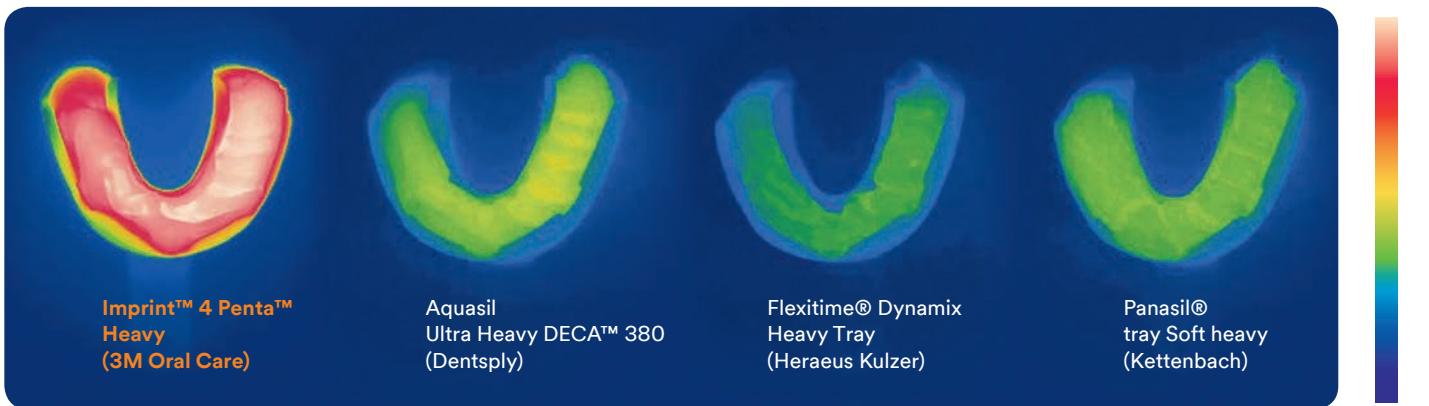
Nopein reitti kiireettömiin jäljennöksiin



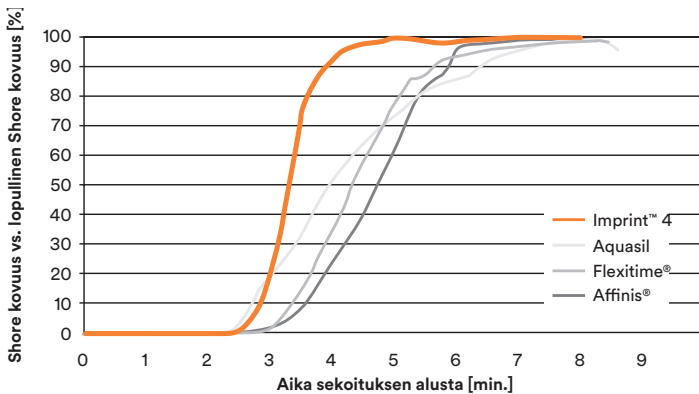
Jäljennösaine, jossa on sisäinen lämpöreaktio.

Imprint™ 4 A-silikoni jäljennösaineella on sisäisen lämpöreaktion ansiosta markkinoiden lyhin kovettumisaika suussa. Se perustuu 3M ESPE:n kehittämään kemiaan, jonka avulla jäljennösaine alkaa tuottamaan lämpöä työskentelyajan päättyessä. Materiaali lämpenee nopeasti kehonlämpöiseksi (37°C) ja tämä kiihdyttää kovettumisreaktiota. Työskentelyaika ei lyhene, joten jäljennöstä otettaessa ei tule kiire. Lyhyempi kovettumisaika tekee jäljennöksen otosta miellyttävämmän myös potilaallesi. Sen lisäksi se lyhentää aikaa, jolloin virhe voi tapahtua.

Lämpökameralla otetuissa kuvissa näkyy hyvin Imprint 4 materiaalin sisäinen lämpöreaktio. Kilpaileviin tuotteisiin verrattuna Imprint 4 on ainoa materiaali, jonka lämpötila nousee kehonlämpöiseksi.



Infrapunakuvat Imprint™ 4 Penta™ Heavy (3M ESPE), Aquasil Ultra Heavy DECA™ 380 (Dentsply), Flexitime® Dynamix Heavy Tray (Heraeus Kulzer) ja Panasil® tray Soft heavy (Kettenbach). Vain Imprint™ 4 lämpenee merkittävästi. Kaikki kuvat on otettu huoneen lämmössä (23 °C/73.4 °F). Materiaalit on kuvattu niiden ollessa lämpimimmillään.
Lähde: 3M ESPE sisäinen testi



Imprint 4 materiaalin sisäinen lämpöreaktio johtaa nopeaan Shore kovuuden kasvuun, joka käytännössä tarkoittaa nopeaa kovettumisreaktiota. Kuvasta näkyy, että Imprint 4 jäljennösaineella on nopein kovettumisreaktio verrattuna kilpaileviin materiaaleihin.

Kovettumisreaktion eteneminen jossa näkyy nopea kasvu Shore kovuudessa eri valmistajien lusikkamateriaaleissa. Kovettumisajat suussa ovat lyhyempia kuin huoneenlämmössä (23°C). Testatut materiaalit: Imprint™ 4 Super Quick Heavy (3M ESPE), Aquasil Ultra Heavy Fast Set (Dentsply), Flexitime® Heavy Body (Heraeus Kulzer), Affinis® heavy body fast (Coltene).
Lähde: J.C. Farr, H. Hoffmann, A. Maurer, P. Osswald, E. Wanek, Shore Hardness Increase of Tray Materials during Setting, CED IADR 2012, #674

Korkeampi hydrofiilisyyys – tarkempi lopputulos

Korkean hydrofiilisyyden ansiosta pienimmätkin yksityiskohdat jäljentyvät tarkasti.

Imprint™ 4 A-silikoni jäljennösaineen uusi, ainutlaatuinen ominaisuus on sen äärimmäisen hydrofiilinen käyttäytyminen.

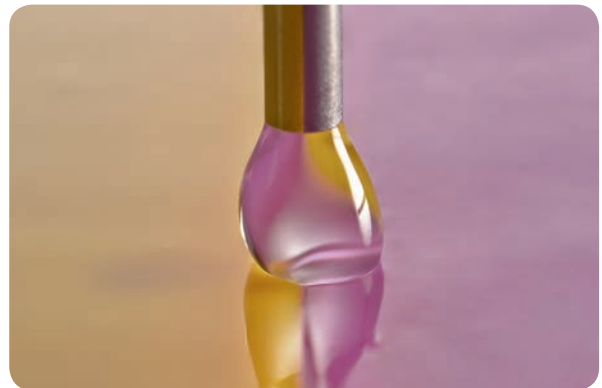
Optimaalisten flow-ominaisuuksien ansiosta A-silikoni jäljentää tarkasti pienemmätkin yksityiskohdat

Yksinkertainen testi demonstroi tätä ominaisuutta: jos laitat pisaran vettä kahden kovettumattoman jäljennösaineen saumakohtaan, se siirtyy hydrofiilisemmän jäljennösaineen pinnalle

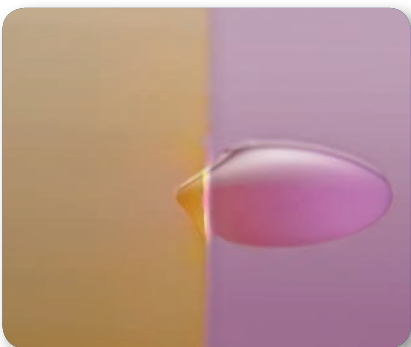
Vertailussa kilpaileviin A-silikoni jäljennösaineisiin, vesipisara siirtyy aina hydrofiilisemmän Imprint 4 materiaalin päälle (oikealla).



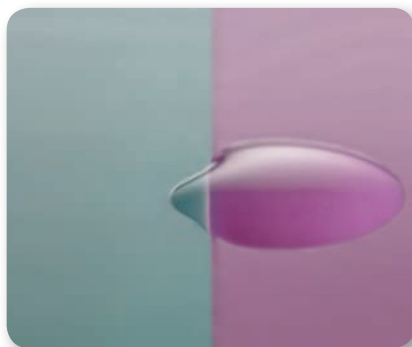
Vesipisara annostellaan ...



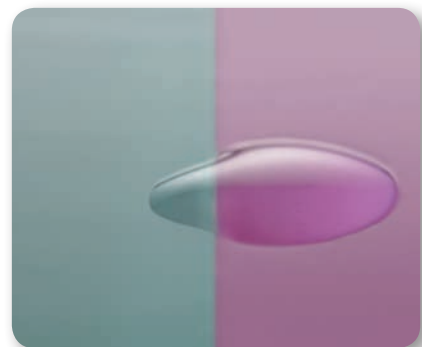
... kahden kovettumattoman A-silikoni jäljennösaineen saumakohtaan (40 sekuntia sekoituksen alusta).



Aquasil Ultra XLV (Dentsply) vs. Imprint™ 4 Light (3M ESPE)



Flexitime® Light Flow (Heraeus Kulzer) vs. Imprint™ 4 Light (3M ESPE)



Panasil® initial contact Light (Kettenbach) vs. Imprint™ 4 Light (3M ESPE)
Lähde: 3M ESPE sisäinen testi.

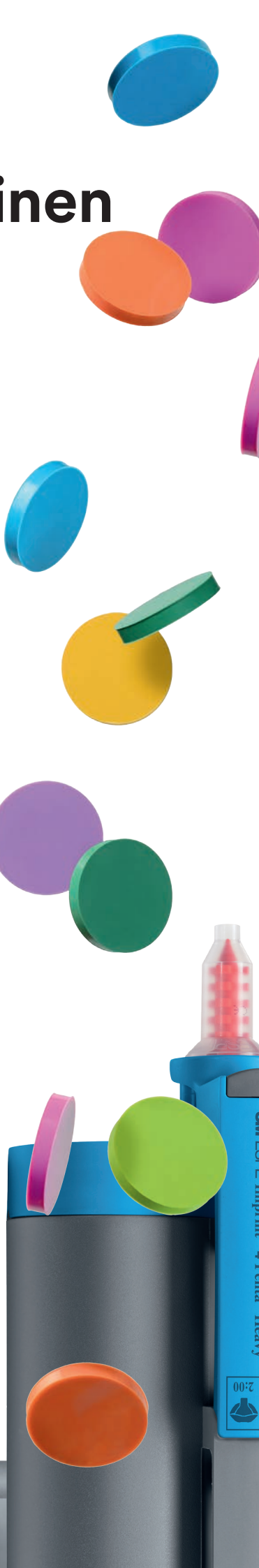
Imprint™ 4 – monipuolinen ja ainutlaatuinen

Imprint™ 4 A-silikoni jäljennösaineessa on kaksi viskositeettiastetta ja kaksi eri työskentely- ja kovettumisaikaa. Voit helposti valita juuri sinulle sopivan yhdistelmän lusikka- ja wash-materiaaleista. Molemmat lusikkamateriaalit ovat automaattisekoitteisia ja sopivat 3M ESPE Pentamix™ -järjestelmään.

Imprint 4 materiaalia on kahta eri kovettumisnopeutta: “Super Quick” nopeus soveltuu yhden tai kahden yksikön jäljentämiseen. “Regular” nopeudessa on pidempi työskentelyaika ja se sopii paremmin suurempien töiden jäljentämiseen.

	Työskentelyaika suun ulkopuolella (23 °C)	Työskentelyaika suussa (37 °C)	Kovettumisaika suussa (37 °C)
PENTA™ LUSIKKAMATERIAALIT			
Imprint™ 4 Penta™ Super Quick Heavy	1:15	–	1:15
Imprint™ 4 Penta™ Heavy	2:00	–	2:00
GARANT™ WASH -MATERIAALIT			
Imprint™ 4 Super Quick Regular	–	0:35	1:15
Imprint™ 4 Super Quick Light	–	0:35	1:15
Imprint™ 4 Regular	–	1:00	2:00
Imprint™ 4 Light	–	1:00	2:00

Materiaali alkaa kovettumaan välittömästi sen jälkeen, kun jäljennöslusikka on asetettu suuhun. Vaikka työskentelyaikaa ei käytettäisi kokonaan, voidaan lusikka poistaa suusta heti ilmoitetun suussakovettumisajan päätyttyä.



Tuotenumero	Tuotekuvaus
Kokeilupakkaukset Pentamix™ 3 laitteeseen	
71497	Imprint™ 4 Penta™ Heavy kokeilupakkaus 1 base – 300 ml, 1 katalysaattori – 60 ml, 1 Imprint™ 4 Light patruuna – 50 ml, 10 Penta™ sekoituskärkeä, 5 Garant™ sekoituskärkeä (keltainen), 5 Garant™ intraoraalikärkeä (keltainen)
71498	Imprint™ 4 Penta™ Super Quick Heavy kokeilupakkaus 1 base – 300 ml, 1 katalysaattori – 60 ml, 1 Imprint™ 4 Super Quick Light patruuna – 50 ml, 10 Penta™ sekoituskärkeä, 5 Garant™ sekoituskärkeä (keltainen), 5 Garant™ intraoraalikärkeä (keltainen)
Peruspakkaukset Pentamix™ 3 laitteeseen	
71494	Imprint™ 4 Penta™ Heavy peruspakkaus 1 base – 300 ml, 1 katalysaattori – 60 ml, 1 Imprint™ 4 Light patruuna – 50 ml, 1 Imprint™ 4 Regular patruuna – 50 ml, 1 Imprint™ 4 Penta™ Heavy kasetti, 10 Penta™ sekoituskärkeä, 5 3M™ ESPE™ intraoraaliruiskua (vihreä), 5 Garant™ sekoituskärkeä (keltainen), 5 Garant™ intraoraalikärkeä (keltainen), 1 VPS lusikkaliima
71495	Imprint™ 4 Penta™ Super Quick Heavy peruspakkaus 1 base – 300 ml, 1 katalysaattori – 60 ml, 1 Imprint™ 4 Super Quick Light patruuna – 50 ml, 1 Imprint™ 4 Super Quick Regular patruuna – 50 ml, 1 Imprint™ 4 Penta™ Super Quick Heavy kasetti, 10 Penta™ sekoituskärkeä, 5 3M™ ESPE™ intraoraaliruiskua (vihreä), 5 Garant™ sekoituskärkeä (keltainen), 5 Garant™ intraoraalikärkeä (keltainen), 1 VPS lusikkaliima
Kasetit Pentamix™ 3 laitteeseen	
77784	Flmprint™ 4 Penta™ Heavy
77785	Imprint™ 4 Penta™ Super Quick Heavy
Kasetit Pentamix™ 2 laitteeseen	
77781	Imprint™ 4 Penta™ Heavy
77782	Imprint™ 4 Penta™ Super Quick Heavy
Refillit - lusikkamateriaalit	
71484	Imprint™ 4 Penta™ Heavy refilli 2 x base – à 300 ml, 2 x katalysaattori – à 60 ml
71485	Imprint™ 4 Penta™ Super Quick Heavy refilli 2 x base – à 300 ml, 2 x katalysaattori – à 60 ml

Jäljennöstä edeltävään ientaskun avaamiseen ja hemostaasiin suosittelemme:

3M™ ESPE™ Astringent retraktiopasta	
56944	Refilli – 25 kapselia
56945	Säästöpakkaus – 100 kapselia



Suomen 3M Oy
Oral Care
Keilaranta 6
02150 Espoo
Puh. (09) 52 521
www.3MESPE.fi

Tuotenumero	Tuotekuvaus
Refillit - hampaistolle ruiskutettavat wash -materiaalit	
71488	Imprint™ 4 Light refilli 4 Imprint™ 4 Light patruunaa – á 50 ml, 5 Garant™ sekoituskärkeä (keltainen), 5 3M™ ESPE™ intraoraaliruiskua (vihreä)
71490	Imprint™ 4 Super Quick Light refilli 4 Imprint™ 4 Super Quick Light patruunaa – á 50 ml, 5 Garant™ sekoituskärkeä (keltainen), 5 3M™ ESPE™ intraoraaliruiskua (vihreä)
71487	Imprint™ 4 Regular refilli 4 Imprint™ 4 Regular patruunaa – á 50 ml, 5 Garant™ sekoituskärkeä (keltainen), 5 3M™ ESPE™ intraoraaliruiskua (vihreä)
71489	Imprint™ 4 Super Quick Regular refilli 4 Imprint™ 4 Super Quick Regular patruunaa – á 50 ml, 5 Garant™ sekoituskärkeä (keltainen), 5 3M™ ESPE™ intraoraaliruiskua (vihreä)
3M™ ESPE™ Intraoraaliruiskut	
71505	3M™ ESPE™ Intraoraaliruisku (vihreä) refilli 20 3M™ ESPE™ Intraoraaliruisku (vihreä)
Pentamix™ sekoituslaitteet & muut tarvikkeet	
77871	1 Pentamix™ 3 – 230 V
71903	1 Pentamix™ Lite – 230 V (sis. Penta™ kasetin)
77949	50 Penta™ sekoituskärjet (punainen)
77580	1 Garant™ annostelija 1:1/2:1
77452	50 Garant™ sekoituskärjet (keltainen)
71462	50 Garant™ intraoraalikärjet (keltainen)

Garant, Imprint, Penta ja Pentamix ovat 3M Deutschland GmbH:n omistamia tavaramerkkejä. Muut tavaramerkit ovat muiden yritysten omistamia. ©07 2016 3M. Kaikki oikeudet pidätetään. Muistathan kierrättää.
PB610024-2FI160726.