

YKSI SIDOSAINE KAIKKIIN INDIKAATIOHIN

CLEARFIL™ Universal Bond Quick

Käyttö yhdellä kädellä. Vähemmän tekniikkaherkkä.
Pienempi kontaminaatoriski.



VÄLITTÖMÄSTI TOIMIVA SIDOSAINE

CLEARFIL™ UNIVERSAL BOND QUICK

Kuraray Noritake Dentalin valmistama CLEARFIL™ Universal Bond Quick on yleissidosaine, joka toimii välittömästi. Applikoi sidosaine, kuivaa ja koveta valolla. Muuta ei vaadita. Ei odottelua, useiden kerrosten vientiä tai pitkää hankaamista. Kuraray Noritake Dentalin nopean sidosteknologian ansiosta CLEARFIL™ Universal BOND Quick varmistaa kestäväen sidoksen yhdellä yksinkertaisella menetelmällä.

TASALAATUISET TULOKSET, OPTIMAALINEN SIDOS

Kehittämämme sidosaineet ja sementit, kuten CLEARFIL™ SE Bond ja PANAVIA™, kuuluvat hammaslääketieteeseen innovatiivisimpiin ja edistyneimpiin ratkaisuihin. CLEARFIL™ Universal Bond Quickissa olemme yhdistäneet kaiken saatavilla olevan asiantuntemuksen ja teknologian luodaksemme uudenlaisen sidosaineen, joka tarjoaa nopeampia, tasalaatuisia ja kestäviä tuloksia.

ENNUSTETTAVAT TULOKSET

CLEARFIL™ Universal Bond Quick tarjoaa yksinkertaisen ja nopean menetelmän. Ei odottelua, useampia vientikertoja tai pitkää hankaamista. Nyt pääset optimaaliseen tulokseen vaivatta.



APPLIKOI JA JATKA

CLEARFIL™ Universal Bond Quick sidostaa luotettavasti kaikki suorat täytteet ja pilarirakenteet, mutta myös epäsuorat täytteet ja korjaukset. Muissa yhden pullon sidosaineissa hyödynnetään "hitaita monomeereja", jotka vaativat aikaa dentiinipenetraatioon, kun taas CLEARFIL™ Universal Bond Quick ei tätä odottelua vaadi.



Nopean sidosteknologian MDP-monomeerit ja uudet hydrofiiliset amidimonomeerit yhdessä takaavat optimaalisen stabiiliuden, kosteudensiedon ja kestäväen sidoksen hydroksiapatiitin kanssa. Jo yli 20 vuotta käytössä ollut MDP on osoittanut tehokkuutensa sidosratkaisuisissa.

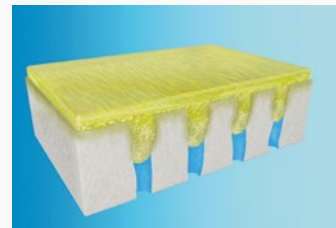


Uudet hydrofiiliset amidimonomeerit takaavat optimaalisen penetraation, JA kovetuksen jälkeen materiaalin vahva polymeeriverkosto on todella stabiili.



PREPAROITU DENTIINI JA PORAUSJÄTEKERROS.

Kosteudesta johtuen tarvitaan vahvasti hydrofiilinen sidosaine, jotta dentiiniin penetroituminen todella onnistuu.



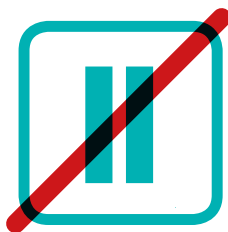
CLEARFIL™ UNIVERSAL BOND QUICK -AINEELLA SIDOSTETTU DENTIINI

Kovetuksen aikana CLEARFIL™ Universal Bond Quick muodostaa erittäin tiheän polymeeriverkkostruktuurin. Verkon ansiosta sidoksen vedenimevyys on vähäistä, mikä takaa pitkäkestoisuuden.

EI ODOTTELUA, PITKÄÄ HANKAUSTA TAI MONEN KERROKSEN VIENTIÄ



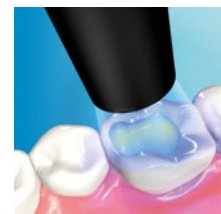
Applikoi hierovalla liikkeellä**



Ei odottelua



Kuivaa



Koveta valolla

**APPLIKOI hierovalla liikkeellä ja JATKA

VAPAUTTA TOIMENPITEISIIN

CLEARFIL™ Universal Bond Quickin erinomaiset kovettumisominaisuudet muodostavat tiheän polymeeriverkon sidosaineen sisään. Tuloksena on kestävä sidosainekerros, joka ei ime juuri lainkaan vettä.

Toisin kuin perinteiset sidosaineet, jotka vaativat odottelua, hankausta ja useita kerroksia parhaan tuloksen saavuttamiseksi CLEARFIL™ Universal Bond Quickin avulla toimenpiteet onnistuvat aina poikkeuksellisen nopeasti ja laadukkaasti.

Erinomaisen sidoksen ansiosta jatkokorjauksia tarvitaan äärimmäisen harvoin. Ja koska odottelu ei ole tarpeen, toimenpiteet sujuvat nopeammin kuin muilla sidosaineilla ja tästä hyötyvät kaikki.

SUORAT YHDISTELMÄMUOVITÄYTTEET



CLEARFIL™ UNIVERSAL BOND QUICK Kuraray Noritake	Applikoij hierovalla liikkeellä ja JATKA	Puustaa kevyesti yli 5 sekuntia	Koveta valolla 10 sekuntia**
---	--	---------------------------------	------------------------------

** 5 sekuntia tehokkaalla LED-valolla (valon voimakkuus yli 1 500 mW/cm²)

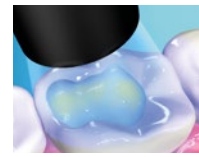
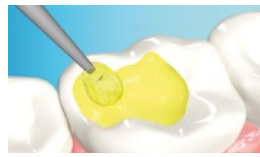
YLEISSIDOSAINEET

	Scotchbond Universal 3M	Applikoij hierovalla liikkeellä 20 sekuntia	Puustaa kevyesti noin 5 sekuntia	Koveta valolla 10 sekuntia
	OptiBond XTR Kerr	Applikoij esikäsitteilylius hierovalla liikkeellä 20 sekuntia. Applikoij sidosaine kevyesti hierovalla liikkeellä 15 sekuntia	Puustaa kohtalaisella paineella sekä esikäsitteilyliuosta että sidosainetta ohuemmaksi 5 sekuntia	Koveta valolla 10 sekuntia
	Xeno Select Dentsply	Hiero sidosainetta voimakkaasti 20 sekuntia	Puustaa kuivaksi vähintään 5 sekuntia	Koveta valolla 10 sekuntia
	Adhese Universal Ivoclar Vivadent	Hankaa vähintään 20 sekuntia	Puustaa, kunnes pinta on kiiltävä ja liikkumaton	Koveta valolla 10 sekuntia

Huomio: Noudata käyttöohjeissa kuvattuja tarkempia menettelyjä ja ohjeita



**CLEARFIL™ UNIVERSAL
BOND QUICK**
Kuraray Noritake



Applikoij hierovalla
liikkeellä ja **JATKA**

Puustaa kevyesti yli
5 sekuntia

Koveta valolla
10 sekuntia**

** 5 sekuntia tehokkaalla LED-valolla (valon voimakkuus yli 1 500 mW/cm²)

TOTAL-ETCH SIDOSAINEET



Adper Scotchbond 1XT
3M

Applikoij 2-3 kerrosta
kevyesti hieroen 15
sekuntia

Puustaa kevyesti 5 sekuntia

Koveta valolla
10 sekuntia



OptiBond Solo Plus
Kerr

Applikoij 15 sekuntia
kevyesti harjaten

Puustaa 3 sekuntia

Koveta valolla
20 sekuntia



ExiTE F
Ivoclar Vivadent

Applikoij ja hiero vähintään
10 sekuntia

Levitä ohueksi kerrokseksi
kevyesti puustaten

Koveta valolla
10 sekuntia



Prime&Bond NT
Dentsply

Applikoij ja anna vaikuttaa
20 sekuntia

Puustaa puhdasta ja kuivaa
ilmaa vähintään 5 sekuntia

Koveta valolla
10 sekuntia

ITSE-ETSAAVAT SIDOSAINEET



CLEARFIL™ S3 BOND
Kuraray Noritake

Applikoij ja anna vaikuttaa
10 sekuntia

Puustaa kevyesti yli
5 sekuntia

Koveta valolla
10 sekuntia



Adper Prompt L-Pop
3M ESPE

Hiero 15 sekuntia painaen.
Applikoij toinen kerros
kuivumisen jälkeen

Kuivaa sidosaine kauttaaltaan
ohueksi kerrokseksi kevyesti
puustaten ja toista tämä

Koveta valolla
10 sekuntia



OptiBond All-In-One
Kerr

Applikoij hierovalla liikkeellä
20 sekuntia ja tee sama
uudelleen

Puustaa ensin kevyesti ja
sitten kohtalaisella paineella
vähintään 5 sekuntia

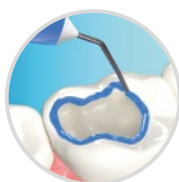
Koveta valolla
10 sekuntia

TODELLINEN YLEISSIDOSAINE

KAIKKIIN ETSAUSTEKNIIKOIHIN



Itse-etsaus
(ei fosforihappoa)



Selektiivinen etsaus
(fosforihappoa vain kiilteelle)



Total-etch
(fosforihappoa kiilteelle ja dentiinille)

CLEARFIL™ Universal Bond Quick tekee suorien yhdistelmämuovi- ja kompomeeritytteiden käytöstä helppoa. Voit vapaasti valita itse-etsauksen, selektiivisen etsauksen ja total-etchin välillä. Mihin tahansa päädytkin, CLEARFIL™ Universal Bond Quick takaa optimaalisen lopputuloksen ilman turhaa odottelua. Applikoi ja jatka saman tien.

KAIKKIIN INDIKAATIOIHIN



Suorat täytteet



Pilarin rakentaminen



Epäsuorat täytteet



Korjaukset

CLEARFIL™ Universal Bond Quick sidosainetta voidaan käyttää lähes kaikkien yhdistelmämuovien kanssa ja myös tapauksissa, joissa kaksoiskovetteiset materiaalit ovat tarpeen – esim. nastapilarin sementoinnin yhteydessä. Kaksoiskovetteisten materiaalien kohdalla mukaan on sekoitettava CLEARFIL™ DC Activator aktivointiainetta, mutta tämä ei ole tarpeen CLEARFIL™ DC CORE PLUS- tai PANAVIA™ SA Cement Plus tuotteita käytettäessä. CLEARFIL™ Universal Bond Quick toimii mainiosti myös erilaisiin materiaaleihin (esim. zirconia, keramia tai metallit) kohdistuvien korjausten kohdalla esikäsitteilyaineena. Applikoi ja jatka saman tien.

YLEISKÄYTTÖINEN



EPÄSUORIEN TÄYTTEIDEN
SEMENTOINTI PANAVIA™ SA
CEMENT PLUS:lla

SUORAT TÄYTTEET CLEARFIL
MAJESTY™ ES 2 PREMIUM / CLASSIC
& ES FLOW MATERIAALEILLA

TÄYDELLINEN YHDISTELMÄ SEMENTOINTIIN JA PILARIN RAKENTAMISEEN

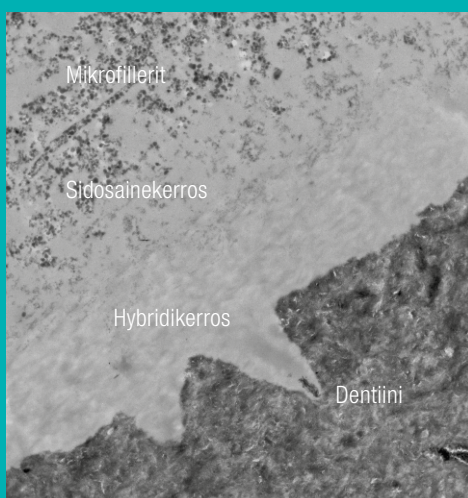
CLEARFIL™ Universal Bond Quick sopii täydellisesti käytettäväksi yhdessä CLEARFIL™ DC CORE Plus ja PANAVIA™ SA Cement Plus materiaalien kanssa. Erityisen kovettumista kiihdyttävän ainesosan ansiosta erillistä esikäsitteilyliuosta ei tarvita.

PILARIN RAKENUS CLEARFIL™
DC CORE PLUS:lla

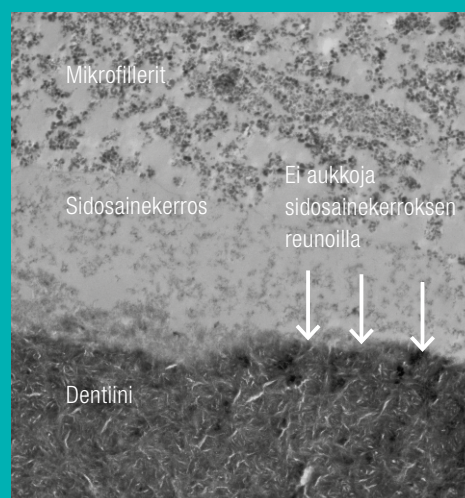
TUTKIMUS

OPTIMAALINEN DENTIINISIDOS

Uuden nopean sidosteknologian ansiosta pystymme takaamaan nopean ja pitävän kiinnityksen kaikkiin materiaaleihin – myös haastavimpaan eli dentiiniin. CLEARFIL™ Universal Bond Quick sidosaineessa hyödynnetty nopea sidosteknologia on todistettu erittäin tehokkaaksi. Tuloksena on aukoton tiiviys dentiiniin tekniikkavalinnasta riippumatta.



Etsaus ja huuhtelu
TEM, suurennus 2 000 x



Itse-etsaus
TEM, suurennus 2 000 x

UCL-DRIM-TUTKIMUS

UUDEN SIDOSAINEEN (CLEARFIL™ UNIVERSAL BOND QUICK) SIDOSLUJUUS DENTIINIIN

Tässä sidostutkimuksessa mitattiin repäisylujuutta ihmisen dentiiniin ja yhdistelmämuovin välillä. Testattavana oli kolme all-in-one yleissidosainetta ja kaksi itse-etsaavaa kaksikomponenttista sidosainemenetelmää. Näytteitä säilytettiin 24 tuntia tislatussa vedessä, jonka lämpötila oli 37 °C.

Tutkimuksen suorittaja: UCL_DRIM, Louvain la Neuve, Belgia

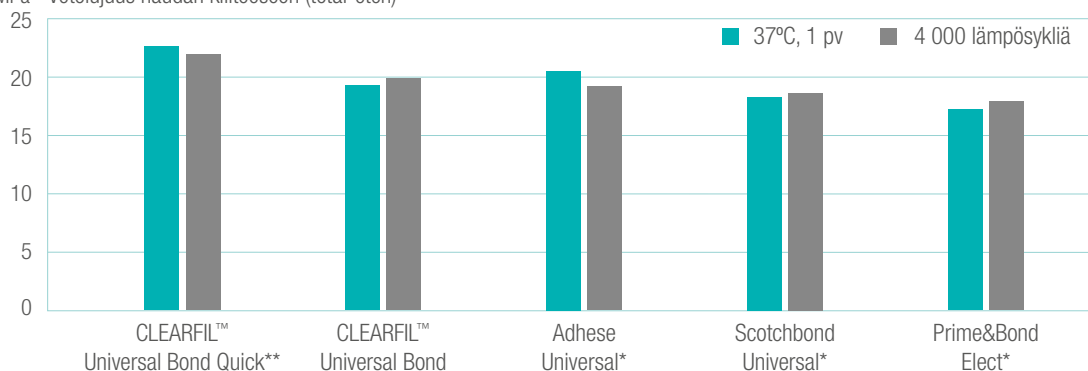
"Uusi CLEARFIL™ Universal Bond Quick teknologia näyttäisi olevan yhtä tehokas kuin muut yleiskäyttöiset all in one-vaihtoehdot, vaikka odotusaikaa ei tarvita. Näin ollen se on kilpailijoitaan käyttäjäystävällisempi ja kätevämpi ratkaisu."

Dr. Julian G. Leprince,
Cliniques universitaires Saint-Luc UCL, Bryssel

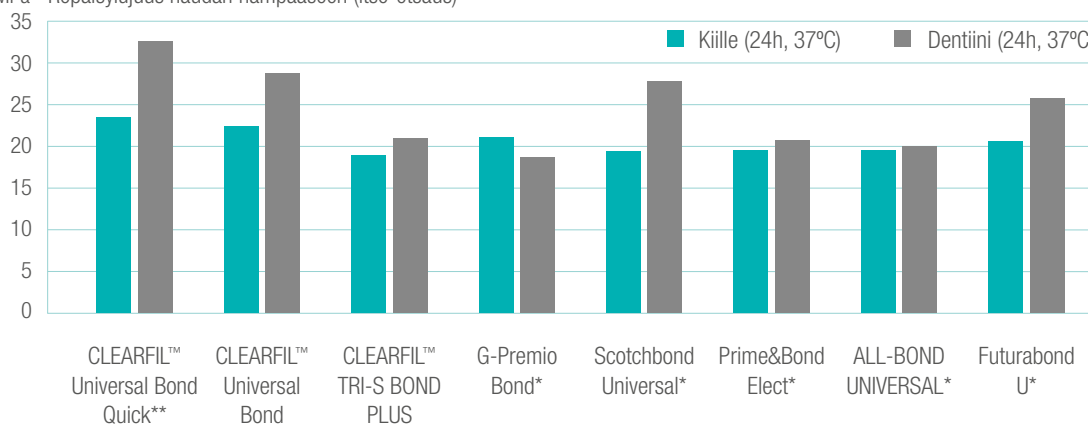
SIDOSLUJUUS

Kiilteeseen (total-etch) sekä kiilteeseen ja dentiiniin (itse-etsaus)

MPa Vetolujuus naudan kiilteeseen (total-etch)



MPa Repäisylujuus naudan hampaaseen (itse-etsaus)



Kuraray Noritake Dental Inc. (Ultradent Method) * Ei Kuraray Noritake Dentalin tavaramerkki

**Tässä tutkimuksessa CLEARFIL™ Universal Bond Quick -applikaatioin hierovalle liikkeellä 3 sekunnin ajan.

OHUT KERROSPAKSUUS

CLEARFIL™ Universal Bond Quick muodostaa vain 5-10 mikronin ohuisen sidosainekerroksen, joten esteettisesti hieno lopputulos onnistuu myös kaikkein haastavimmissa etualueen täytteissä. Uudet innovatiiviset amidipolymeerit muodostavat tiheän polymeeriverkon vahvistamaan ohuen sidosainekerroksen stabiilisuutta. Tämän ansiosta sidosainekerros vastustaa kosteutta ja siten parantaa saumatiivyyttä ja esteettisyyttä.

Ennen



Jälkeen



TARKEMMAT TIEDOT

PARANNETTU PULLO

Uuden flip-top -korkin ansiosta pullo on helppo avata ja sulkea yhdellä kädellä. Ainutlaatuisen nokan muotoilun ansiosta sidosaineen annostelu onnistuu tarkasti ja sotkematta.



LAAJA KÄYTTÖALUE

- ✓ Suorat yhdistelmämuovitäytteet
- ✓ Kaviteetin esikäsitteily epäsuorissa täytteissä
- ✓ Paljastuneiden juuripintojen käsittely
- ✓ Vihlovien hampaiden käsittely
- ✓ Lohjenneiden täytteiden korjaukset
- ✓ Nastojen sementointi ja pilarien rakennus
- ✓ Epäsuorien täytteiden sementointi

TEKNISET TIEDOT

Kerros paksaus:	5-10 µm
Kerros paksaus DC Activatorin kanssa:	<1 µm
Työskentely aika valonsuojalevyn kanssa:	7 min
Työskentely aika DC Activatorin kanssa:	90 sec

APPLIKOINTIAJAT SUORISSA TÄYTEISSÄ

	ITSE-ETSAUS	TOTAL-ETCH/SELEKTIIVINEN
Fosforihappoetsaus	-	10 s*
Sidosaineen applikointi	Applikoijalla hierovalla liikkeellä; odotusaikaa ei tarvita	Levitä hierovalla liikkeellä; odotusaikaa ei tarvita
Puustaus	5 s	5 s
Valokovetus	10 s**	10 s**
Kokonaiskesto	15 s	25 s

*Ei sisällä huuhtelu- ja kuivausaikaa. **5 s tehokkaalla LED-valolla (valon voimakkuus yli 1 500 mW/cm²)

TUOTEVALIKOIMA

BOTTLE STANDARD KIT

#3571-EU Bottle (5 ml),
K-ETCHANT Syringe (3 ml),
Applicator Brush (x 50 pcs),
Needle Tip (x 20 pcs),
Mixing Dish, Light Blocking Plate



BOTTLE REFILL

#3572-EU Bottle (5 ml)



BOTTLE VALUE PACK

#3574-EU Bottle (3 x 5 ml)



UNIT DOSE STANDARD PACK

#3577-EU Unit Dose (50 pcs x 0.1 ml),
K-ETCHANT Syringe (3 ml),
Applicator Brush (x 50 pcs),
Needle Tip (x 20 pcs)



CLEARFIL™ DC ACTIVATOR

#3250- EU 1 bottle (4 ml)



K-ETCHANT SYRINGE

#3252- EU K-ETCHANT Syringe (2 x 3 ml),
Needle Tip (x 40 pcs),
Needle Tips,
#3253- EU Needle Tip (x 20 pcs)



YHTEYSTIEDOT

Kuraray Europe Benelux, Nordics & Baltics
PO Box 299
1970 AG IJmuiden
Alankomaat

Puhelin: +35 (0) 894 245 3274
S-posti: infonordics@kuraray.com
Verkkosivusto: www.kuraraynoritake.eu

- Before using this product, be sure to read the Instructions for Use supplied with the product.
- The specifications and appearance of the product are subject to change without notice.
- Printed color can be slightly different from actual color.

CLEARFIL™ ja PANAVIA™ ovat Kuraray Co., Ltd:n rekisteröityjä tavaramerkkejä.



Kuraray Noritake Dental Inc.
1621 Sakazu, Kurashiki, Okayama 710-0801, Japan
Website www.kuraraynoritake.com



03/2019