



Täydellinen istuvuus.

Huippuluokan GC
pohjausmateriaalit koko ja
osaproteeseille.

GC

Tervetuloa tutustumaan GC:n pohjausmateriaalilajitelmaan

Tarjolla olevien erilaisten pohjausmateriaalien runsas määrä ja laatu saattavat usein aiheuttaa hämmennystä. Kaikilla näyttää olevan samat ominaisuudet ja käyttöindikaatiot, mutta käytännön realiteetti on jotain muuta. Kaikki mitä todella tarvitset on yksinkertainen vastaus yksikertaiseen kysymykseen: mikä materiaali on juuri tähän tapaukseen se oikea?

Nyt on siis tullut aika unohtaa huolet ja selventää asiaa – tervetuloa GC:n pohjausmateriaalimaailmaan

GC esittelee kattavan lajitelman huipputuotteita, jotka perustuvat erittäin kehittyneeseen joko akryyli- tai silikoniteknologiaan. Tämän lajitelman avulla voimme tarjota sinulle vaihtoehdon potilaattesi kaikkiin yksilöllisiin pohjausindikaatioihin.

Nyt esittelemme ensimmäisen all-in-one pehmeän pohjausmateriaalin – täydellinen ratkaisu kliiniseen työskentelyyn GC:ltä.

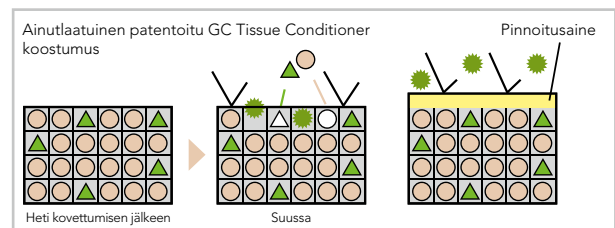
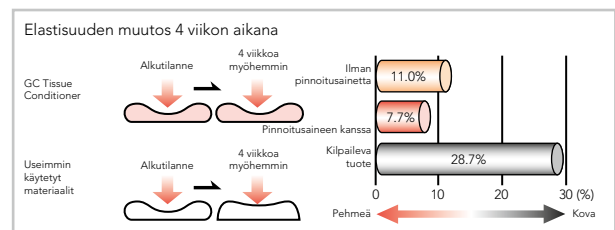
GC Tissue Conditioner

Pehmeä pohjausmateriaali, joka säilyy puhtaana pidempään...

Tämä on totta - uuden sukupolven, akrylipohjainen pohjausmateriaali on saatavilla, ja materiaalin on **patentoitu GC**. GC Tissue Conditioner on erinomainen valinta, jos tarvitset vaihtoehtoa, joka säilyy pehmeänä ja puhtaana pitkään. Käytä GC Tissue Conditioner:ia mukauttamaan pehmeitä kudoksia, pehmeään pohjaukseen ja toiminnallisten jäljennösten ottamiseen.

- **Ihanteellinen koostumus ja juoksevuus** tekevät materiaalista helpon annostella miellyttävällä ja aikaa säästävällä tavalla – vain 5 minuutin pitoaika suussa.
- Materiaalin ainutlaatuinen patentoitu koostumus ja **erityinen pinnoitusmateriaali** suojaavat pinnan hapertumiselta ajan kuluessa. **Erinomaisen pintasileyden** ansiosta voit odottaa poikkeuksellisen nopeaa paranemista ja hygieniaa – ei enää pahanhajuisia proteeseja!
- Materiaalin pitkään kestävä pehmeys ja sen kyky **adaptoitua anatomisen muodon mukaisesti** pehmytkudoksen muuttuessa, saavat aikaan **nopeamman paranemisen** ja erinomaisen potilasmukavuuden.

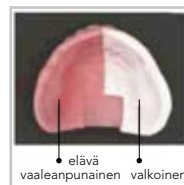
... ja voit lisätä materiaalia suoraan edellisen päälle uudelleen ja uudelleen saavuttaaksesi täydellisen istuvuuden!



- Pinnoitusaine
- ▲ Alkoholi
- Tissue-Conditioner
- Aine aiheuttaa haurastumista

Pinnoitusaine ja alkoholi eivät häviä helposti ja vaikka ne olisivatkin hävinneet, niiden voimakas pintarakente suojaa materiaalia mahdollisesti haurastumista aiheuttavilta aineilta.

Pinnoitusaine suojaa haurastumiselta.



elävä vaaleanpunainen valkoinen

Saatavissa kahtena eri värinä: elävä vaaleanpunainen ja valkoinen



Parantunut repäisykestävyys helpottaa materiaalin poistamista – voit koria sen käsin pois

GC Reline Soft & GC Reline Extra Soft

Käyttövalmiit, pehmeät silikonipohjaiset pohjausmateriaalit väliaikaisiin pohjauksiin...

Klassiset indikaatiot kuten herkkä limakalvo, painokohdat, terävä tai luukyhmyinen alveolaariharjanne sekä allemenot vaativat erityishuomiota Siksi GC tarjoaa sinulle kaksi tuotetta: **GC Reline Soft** ja **GC Reline Extra Soft**.

Molempien järjestelmien yksityiskohdat:

- Vinyylipolysiloksaani-materiaalit kätevässä kaksoisruiskuissa mahdollistavat **helpon suoran annostelun**
- Materiaalien pinta jää **sileäksi ja puhtaaksi** pitkäksi ajaksi
- Suositellaan käytettäväksi vastaanotolla sekä laboratorioissa tehtäviin pohjauksiin

Vielä lisää GC Reline Extra Soft:ista

- Auttaa haavan paranemisessa **erittäin pehmeän** koostumuksensa ansiosta
- **Rauhoittaa ärsyntyneitä pehmytkudosta**. Ennen kuin teet uutta proteesia, pohjaa vanha proteesi pehmeällä materiaalilla



Lisää GC Reline Soft:sta

- Auttaa **kompensoimaan resorptiota**
- Elastinen: toimii iskunvaimentimena proteesin ja suun kudosten välissä puskuroiden purentavoimia ja ratkaisee anatomiasta aiheutuvia ongelmia

Lisäksi GC Reline Soft:in ja Extra Soft:in edut implanttikantoisissa proteeseissa on osoitettu kliinisissä tutkimuksissa.

... **pysyy elastisena pitkän ajan taaten täydellisen istuvuuden!**

GC Reline

Moderni, vastaanotolla käytettävä kova pohjausaine...

Suora hoitovaihtoehto välittömiin ongelmiin: istumattomat proteesit ilman kudonvaurioita – hoito heti yhdessä istunnossa. GC Reline on juuri tätä.

Tarkemmin:

- **Ei sisällä metyylimetakrylaattia** – ei tuoksu pahalta, vähäinen allergiariski
- Ei ärsytä pehmytkudosta, koska kovettumisen aikana **maksimi lämpötila on 40°C**
- **Poikkeuksellinen koostumus** mahdollistaa täydellisen anatomisen istuvuuden
- Uskomattoman tarkka - **ei venymiä** suusta poiston aikana
- **Lyhentynyt potilasaika vastaanotolla**, koska voit viimeistellä ja kiillottaa proteesin jo 5½ minuutin kuluttua sekoituksen aloittamisesta
- **Hyvä sidos** GC Reline:n ja proteesin pohjamateriaalin välillä
- Soveltuu käytettäväksi sekä vastaanotolla että laboratorioissa

... **poikkeuksellisen koostumuksensa ansiosta materiaalin avulla on helppo saavuttaa täydellinen istuvuus!**



Dr. J. P. Capet, France

Opas GC:

Kudosten hoito

Milloin?

- **Tulehtunut kudos**, joka aiheutuu proteeseista tai tulehduksesta
- Välittömästi **pre-proteettisen kirurgian** jälkeen
- Välittömästi hampaanpoiston jälkeen ja kun on tarkoitus tehdä **immediaatti-proteesit**
- **Implanttihoidojen paranemisvaiheissa**

Miksi?

- Pitkään jatkuva pehmeys ja muodon mukautuminen limakalvon muuttuessa takaavat nopeamman paranemisen ja paremman potilasmukavuuden

Miten?

- Pohjaa proteesi **GC Tissue Conditioner**:lla tai **GC Reline Extra Soft**:lla muutaman päivän tai viikon ajaksi (riippuen potilaasta)
- Kudosten tilasta riippuen, pohjaa seuraavaksi GC Reline Soft:lla tai GC Reline:lla

Kliininen tapaus jossa on käytetty GC Tissue Conditioner:ia



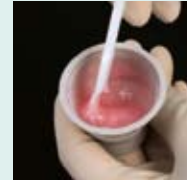
Proteesin pohja ennen pohjausta



Hio rajat ja kevennä pohjattavat alueet



Annostele pinnoitusaine sidokseksi (ei välttämätön)



Sekoita jauhe & neste



Annostele materiaali proteesille



Vie proteesi suuhun 30 sekunnin kuluttua sekoittamisen alusta



Poista suusta 5 minuutin kuluttua



Trimmaa ylimäärät terävällä instrumentilla



Annostele pinnoitusaine puhdistuksen jälkeen



Viimeistelty proteesi

Dr. J.P. Capet, France



pohjausmateriaalien kaikki tärkeä

Pehmeä pohjaus

Milloin?

- Voimakkaiden **luukohoumien** yhteydessä joko ylä- tai alaleuassa
- Harjanteella olevien **allemenojen** yhteydessä
- Alaleuan **terävien reunojen** yhteydessä
- Aina kun tarvitaan **lisää imutehoa**
- Kudosten paranemisvaiheen jälkeen **implanttiteknikoissa**

Miksi?

- Erittäin ohuita ja resorboituneita mandibulaariharjanteita (yleisiä iäkkäämmillä potilailla) peittää usein myös erittäin ohut limakalvo, jota kovat proteesin pohjat helposti traumatisoivat
- Usein pitkälle resorboitunut alaharjanne voi paljastaa foramen mentaliksen. Kova proteesimateriaali aiheuttaa siihen epämiellyttävää painetta – siksi tämän alueen osapohjaus pehmeällä materiaalilla lisää käyttömukavuutta

Miten?

- Pohjaa proteesi **GC Reline Soft**:lla tai **GC Tissue Conditioner**:lla ja lisää pinnoitusainetta

Kliininen tapaus jossa on käytetty GC Reline Soft:ia



Resorptio ja ohut limakalvo



Kevennä pohjattava alue



Annostele GC Reline Primer® ja kuivaa hellävaraisesti



Annostele GC Reline (Extra) Soft. Työskentelyaika on 2 minuuttia 23°C:en lämmössä



Levitä spaattelilla tasaisesti proteesille



Vie proteesi suuhun ja suorita lihastrimmaus. Jätä suuhun 5 minuutiksi



Trimmaa ylimäärät sopivalla instrumentilla



Viimeistele käyttäen GC Reline silikonikärkeä (max. 10.000 RPM)



Voit käyttää sekoitettua GC Reline Modifier A & B:tä sileyttä parantamaan



Pohjattu proteesi



käyttöön – tieto samassa paikassa.



Kova pohjaus

Milloin?

- Potilaille, jotka eivät halua olla ilman proteesia laboriopiopohjauksen vaatimaa aikaa
- Pehmeän pohjauksen tai kudosten kuntoutuksen jälkeen, kun potilaan limakalvot ovat kunnolla parantuneet

Miksi?

- Löysät proteesit, kun limakalvot eivät ole vaurioituneet, ja potilaat vaativat välitöntä nopeaa hoitoa vastaanotolla
- Potilaat saavat takaisin omat proteesinsa erinomaisen istuvina muutamassa minuutissa

Miten?

- Pohjaa koko- tai osaproteesi **GC Reline**:lla

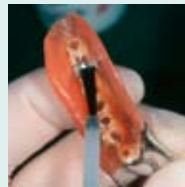
Kliininen tapaus jossa on käytetty GC Reline:ä



Osaproteesi, joka pohjataan vastaanotolla



Karhenna pohjattava alue. Puhdista ja kuivaa huolellisesti



Annostele Bonding Agent pinnoille



Annostele seos tasaisesti pinnoille



Vie osaproteesi suuhun 1 minuutin kuluttua sekoituksen aloittamisesta.



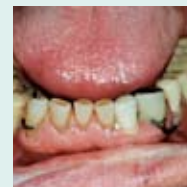
Poista proteesi, kun materiaali on kumimaisessa koostumuksessa (2-2½ minuuttia sekoituksen aloittamisesta). Poista ylimäärät ja istuta osaproteesi takaisin suuhun ennen kuin lämmönmuodostus alkaa



Poista suusta +/- 5½ minuutin kuluttua sekoituksen aloittamisesta ja aloita viimeistely porilla



Kiillota osaproteesi silikonikärjillä



Pohjattu osaproteesi



Implantologia

Milloin?

- Osaproteesi (1- 3 yksikköä) implanttikirurgian jälkeen
- Immediaattiproteesi heti poistojen jälkeen nopeuttamaan paranemista ennen implantointia
- Luumäärän kasvatuksen ja muotoilun jälkeen
- Kokoproteesien pohjaus implanttikirurgian jälkeen

Miksi?

- Proteesin retention parantaminen kirurgian jälkeen
- Kivun vähentäminen jakamalla purentapaine tasaisesti koko proteesin peittämälle limakalvoalueelle
- Esteettisistä syistä etenkin etualueella
- Ehkäisemään traumaattista painetta implanttien alueella

Kliininen tapaus jossa on käytetty GC Tissue Conditioner:ia



Kudosten kuntoutusta tarvitaan implanttikirurgian jälkeen



Osaproteesi tarvitsee pohjauksen



Pohjattu osaproteesi toimii ja on esteettinen paranemisen aikana

Dr. F. Slotboom,
The Netherlands

Miten?

1. Kaksivaiheisessa implanttitekniikassa ja immediaattiproteeseissa heti poistojen jälkeen

Aluksi kuntouta kudokset pohjaamalla joko **GC Tissue Conditioner**:illa tai **GC Reline Extra Soft**:illa. Tee tämä 30-45 minuutin kuluttua operaatiosta ja jätä se noin 2-3 viikoksi. Tee tämän jälkeen pehmeä pohjaus 3-4 viikoksi **GC Tissue Conditioner**:illa tai **GC Reline Soft**:illa. Viimeistele hoito **GC Reline**:lla.

2. Yksivaiheisessa implanttitekniikassa auttamaan peittoruuvien ympärillä olevan kudoksen paranemista

Kuntouta kudokset pohjaamalla joko **GC Tissue Conditioner**:illa tai **GC Reline Extra Soft**:illa. Tee tämä 30-45 minuutin kuluttua operaatiosta ja jätä se noin 2-3 viikoksi. Hoidon loppuajaksi tee pehmeä pohjaus **GC Reline Soft**:illa tai **GC Tissue Conditioner**:illa.

3. Vältä tekemästä väliaikaisproteeseja suppeille hampaattomille molaarialueille (jos potilas suostuu). Ideaalitapauksissa tee suoraan pehmeä pohjaus

Ihanteellisissa tapauksissa kudosten kuntoutusta ei tarvita. Sen sijaan odota 3 viikkoa ja tee suoraan pehmeä pohjaus käyttämällä **GC Tissue Conditioner**:ia tai **GC Reline Soft**:ia. Tämän jälkeen tee kolmen viikon kuluttua kova pohjaus **GC Reline**:lla.



GC Tissue Conditioner

1-1 Pakkaus

- 90g jauhe
- 90g (101ml) neste
- 15ml pinnoitusaine
- Muovispaatteli
- Kuminen sekoituskuppi
- Nestemitta
- Jauhemitta
- Pensseli no. 7

Täyttöpakkaukset

- 90g jauhe
- 90g (101ml) neste
- 15ml pinnoitusaine

GC Reline Extra Soft & GC Reline Soft

Intro Pakkaus

- 62g (48ml) kaksoisruisku Soft tai 56g (48ml) kaksoisruisku Extra Soft
- 6 universaali sekoituskärkeä II, kokol. (sininen)
- 13ml Primer R
- Modifier A & B 9ml kumpaakin
- Trimmauskärki
- Kiekko viimeistelyyn
- Tarvikkeet: Pensseli no.7, Muovispaatteli, sekoituslehtiö, sieni, muovinen spaatteli no.1, muovinen rasia

Täyttöpakkaukset

- 62g (48ml) Reline Soft kaksoisruisku
- 56g (48ml) Reline Extra Soft kaksoisruisku
- 12g (13ml) Reline Primer R
- Reline modifier, 1-1 pakkaus, A & B 10g (9ml) kumpaakin, sekoituslehtiö (no.15) ja sieni
- Reline kärki trimmaukseen, 3 kpl
- Reline kiekko viimeistelyyn, 12 kpl
- Kaksoisruiskuannostelija II, 1 kpl
- Universaali sekoituskärki II, koko L (sininen), 60 kpl

GC Reline Hard

Peruspakkaus

- 80g jauhe
- 50ml neste
- 15g sidosaine
- Sekoituskuppi
- Jauhemitta
- Nestemitta

Täyttöpakkaukset

- 80g jauhe
- 50ml (50g) neste
- 15g sidosaine



THE DENTAL
ADVISOR
++++½



THE DENTAL
ADVISOR
++++½

Viite:

JAGGER D C, HARRISON A. Complete dentures: The soft option: An update for general dental practice. Br Dent J 1997; 182: 313-317.

GC EUROPE N.V.

Head Office
Interleuvenlaan 13
B – 3001 Leuven
Tel. +32.16.39.80.50
Fax. +32.16.40.02.14
info@gceurope.com
www.gceurope.com

GC NORDIC AB

Finnish Branch
Vanha Hommaksentie 11B
FIN - 02430 Masala
Tel. & Fax. +358.9.221.82.59
info@finland.gceurope.com
www.finland.gceurope.com

GC