



Opalustre™ ja OpalCups™

KEMIALLINEN JA MEKAANINEN HANKAUSTAHNA



White Mac -kärki



OpalCups-harja



OpalCups-viimeistelykärki

- Poistaa pinnalliset kiillevauriot pysyvästi
- Mini-invasiivinen fluoroosin pysyvä hoito
- Mieto 6,6-prosenttinen suolahappotahna helpottaa pintavärjäymien poistoa
- Piikarbidimikrohiukkaset takaavat hellävaraisen mekaanisen hankauksen
- Optimaalinen viskositeetti takaa tahnan tarkan hankauksen ja hallinnan
- OpalCups-kupit minimoivat roiskumisen

Opalustre on 6,6-prosenttinen suolahappotahna, joka sisältää piikarbidimikrohiukkasia. Se hoitaa pintavaurioita hellävaraisella mekaanisella hankauksella ja kemiallisilla menetelmillä. OpalCups-harjakiillotuskuppeja käytetään Opalustre-tahnan mikroabraasiotekniikassa helpottamaan voimakkaampaa liikettä ja minimoimaan roiskumista. OpalCups-viimeistelykärkiä käytetään Opalustre-tahnan kanssa juuri hoidetun kiillepinnan mikrokiillotuksessa.

Opalustre-tahnalla ja OpalCupsseilla voidaan poistaa nopeasti rumia dekal-sifikaatiovirheitä, jotka ovat syvyydeltään alle 0,2 mm. Hankaustahnat sopivat ihanteellisesti pinnallisiin valkoisiin ja ruskeisiin demineralisaatiolaukkuihin, jotka johtuvat fluoroosin aiheuttamasta kiilteen laikkuuntumisesta.²

Ennen ja jälkeen



Renata Herman Sunfeld



Poista tai vähennä huomattavasti lieviä ja kohtalaisia oikomishoitoon liittyviä dekal-sifikaatioita muutamalla Opalustre™-tahnan käyttökerralla. Annostele jäykällä harjakupeilla ja 10:1-hidastavalla käsikappaleella käyttäen napakkaa painetta.



Tuitle



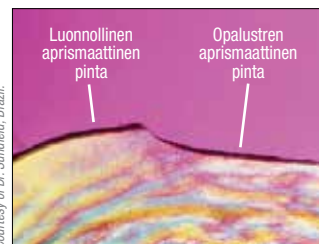
Korjattu kiilteen dekal-sifikaatiovirhe yhden Opalustre-tahnan käyttökerran jälkeen; käytetty OpalCups-harjaa ja 10:1-hidastavaa käsikappaletta napakalla paineella.



Courtesy of Dr. Jilberna Jessop

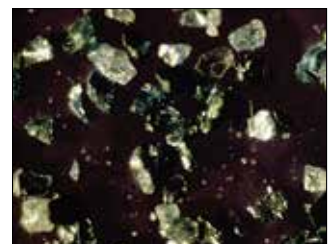


Poista tai vähennä huomattavasti lieviä ja kohtalaisia dekal-sifikaatioita muutamalla Opalustre™-tahnan käyttökerralla.



Courtesy of Dr. Sunfeld, Brazil

Kemiallinen ja mekaaninen abraasio tuottaa luonnolliselta näyttävän pinnan.



Opalustren sisältämiä piikarbidimikrohiukkasia.

1. realityesthetics.com 2. Croll TP, Segura A, Donly KJ. Enamel microabrasion: new considerations in 1993. *Pract Periodontics Aesthet Dent.* 1993;5(8):19-28; quiz 29.

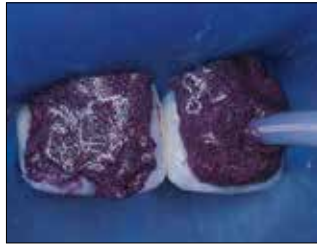


Käyttöohje – Kofferdamkumi

Ted Croll



1. Ennen.



2. Aseta kofferdamkumi paikalleen ja applicoi Opalustre-tahna ruiskulla värjäytyneeseen kiilteeseen.



3. Painele Opalustre-tahna OpalCups™-harjakupilla hampaan pintaan melko lujasti tai lujasti painaen. Ime tahna hampaasta, huuhtele hammas ja arvioi värimuutos. Toista tarvittaessa. Viimeistele hoito kiillottamalla OpalCups™-viimeistelykärjellä.



4. Kiilteen mikroabraasion ja 21-päiväisen Opalescence™-valkaisugeelin käytön jälkeen.

Käyttöohjeet – OpalDam

Ted Croll



1. Suojaa laikkuuntunut hammas OpalDam-resiinisuojoilla. Annostele Opalustre-tahna suoraan ruiskusta Black Mini™-kärjellä.



2. Paina kuppia hitaasti pintaa vasten.



3. Poista Opalustre-tahna ilma-/vesisuihkulla. Muodosta vakuumi varoen. Tarkista, onko uusintakäsittely tarpeen. Uusintakäsittely OpalCups-viimeistelykärjillä.



4. Opalustre-tahnahoidon tulos: Ylä: ennen. Ala: jälkeen.

5554 Opalustre-pakkaus

2 kpl 1,2 ml (1,87 g) Opalustre -ruiskuja
10 kpl OpalCups – 5 harjaa ja 5 viimeistelykärkeä
10 kpl White Mac -kärkiä



555 Opalustre-täyttöpakkaus

4 kpl 1,2 ml (1,87 g) Opalustre-ruiskuja



5799 OpalCups-viimeistelykärki

20 kpl OpalCups-viimeistelykärkiä



5800 OpalCups-harja

20 kpl OpalCups-harjoja

