

Suomi - myQuickmat Classico kit

Luokan II restauraatio myQuickmat Classico -tuotteella

Sektorimatriisijärjestelmä, joka on kehitetty optimaaliseen ja hellävaraiseen hampaiden separointiin nikkelilitaanisen myRing Classico -renkaan ja interdentaalisten vaahterapuukiilojen avulla. Anatomisesti muotoillut, uudelleenkäytettävät Delta Tubes -silikonikärjet takaavat matriisin optimaalisen istuvuuden

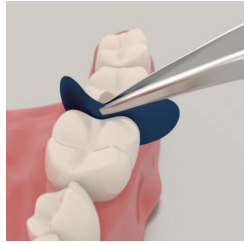


Käyttöohje:



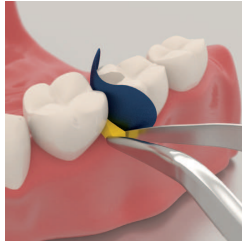
1. Kaviteetin valmistelu

Poista karioitunut hammaskudos sekä muotoile ja viimestele kaviteetti tarvittavalla tavalla. Matriisin voi asettaa, vaikka kontaktialuetta ei ole avattu kokonaan.



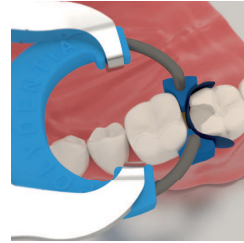
2. Matriisin asettaminen

Valitse sopiva matriisi hampaan morfologian ja restauraatiotyypin mukaan. Aseta muotoiltu sektorimatriisi paikalleen kovera reuna okkluusaalisesti sormin tai atuloilla.



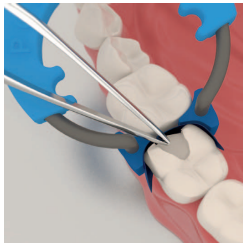
3. Kiilaus

Valitse oikeankokoinen puukiila ienrajan sulkemiseen ja aseta se tiiviisti paikalleen. Tarvittaessa pidä matriisia paikallaan välttääksesi sen siirtymisen pois paikaltaan kiilauksen aikana.



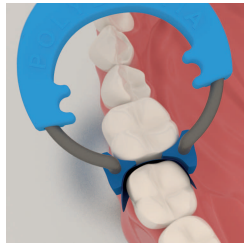
4. myRing Classico -renkaan asettaminen paikalleen

Avaa myRing Classico -rengasta Polydentian myForceps-pihdeillä tai sopivilla kofferdampihdeillä. Aseta rengas varovasti paikalleen tukevaan asemaan. Katso Vinkkejä ja ohjeita -luvusta tietoa myRing Classico -renkaan eri asetustavoista. Varmista hampaiden riittävä separointi ja matriisin istuvuus.



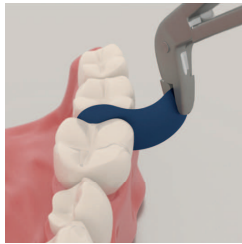
5. Matriisin muotoilu

Paina matriisi viereistä hammasta vasten käsi-instrumentilla tai atuloilla erinomaisen kontaktin aikaansaamiseksi.



6. Kaviteetin täyttö

Täytä kaviteetti täyttemateriaalin valmistajan antamia ohjeita noudattaen.



7. Sektorimatriisijärjestelmän poistaminen

Poista myRing Classico, kiila ja matriisi. Matriisin helppoon poistamiseen suosittelemme Polydentia myQuickmatrix Forceps -pihtien käyttöä.



8. Viimeistely ja kiillotus

Poista ylimäärät ja kiillota restauraatio viimeistely- ja kiillotuslaitteiden valmistajan antamien ohjeiden mukaisesti.

Suosituksia:

- Kofferdamin käyttäminen
- Lue puhdistus-, desinfiointi- ja sterilointiohjeet osoitteessa www.polydentia.com

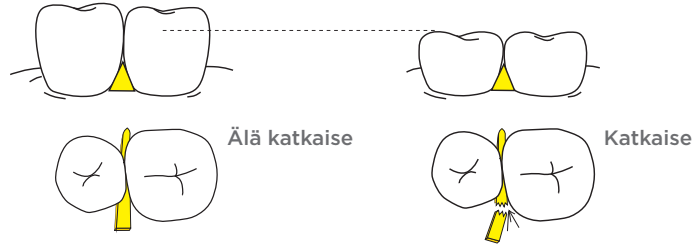
Suomi - myQuickmat Classico kit

Käyttöohje: Vinkkejä ja ohjeita myQuickmat Classico -tuotteen käyttöön



Kiilaus

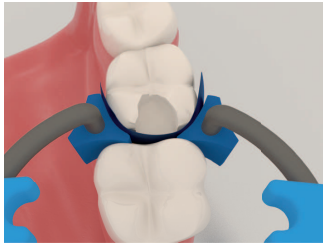
Kliinisestä tapauksesta riippuen puukiilan voi katkaista, jotta Delta Tubes -kärjet istuvat paremmin. Tämä voi olla avuksi pienten tai matalien hampaiden hoidossa.



Delta Tubes -kärkien asettamisvaihtoehtoja

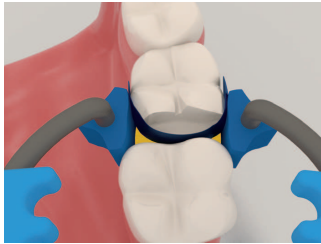
Delta Tubes -kärjet voidaan suunnata kliinisen tilanteen mukaan siten, että varmistetaan matriisin pysyminen paikallaan ja sen mukautuminen hampaan anatomiaan. Yleisimmät tapaukset kuvataan alla (tapaus A, B). Eri suuntausvaihtoehtoja voidaan yhdistää siten, että myRing Classico sopii parhaiten kyseiseen kliiniseen tilanteeseen. Delta Tubes -kärkien käyttäminen ei ole pakollista, myRing Classico -rengasta voi käyttää myös ilman Delta Tubes -kärkiä (tapaus C, D).

Tapaus A, pienet kaviteetit:

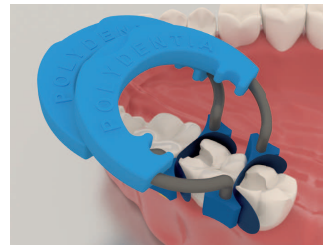


Delta Tubes -kärkien reunat mahdollistavat täydellisen istuvuuden hampaiden väliin.

Tapaus B, leveät kaviteetit:



Delta Tubes -kärkien tasaiset pinnat antavat tukea viereiseltä hampaalta, matriisi ei painu kaviteettiin.

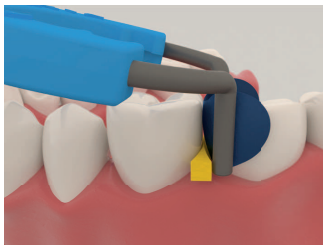


MOD ja usean hampaan restauraatiot

myRing Classico -renkaat on suunniteltu päällekkäiseen asetukseen MOD-restauraatioissa ja usean hampaan restauraatioissa.

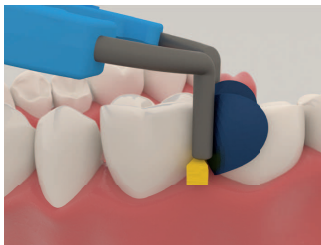
1. Valmistele kaviteetit käyttöohjeiden kohdassa 1 kuvatulla tavalla.
2. Aseta matriisit ja kiilat restauroitavan hampaan mesiaali- ja distaalipinnoille
3. Aseta myRing Classico -renkaat
4. Valmista restauraatio käyttöohjeiden kohdassa 5-8 kuvatulla tavalla.

Tapaus C ja D: myRing Classico ilman Delta Tubes -kärkiä



myRing Classico -rengas asetetaan puukiilan päälle

Tämä asetustekniikka sopii tapauksiin, joissa interproksimaalinen tila on laaja.



myRing Classico -rengas asetetaan puukiilan eteen

Tämä asetustekniikka sopii tapauksiin, joissa interproksimaalinen tila on ahdas tai kaviteetti on syvä.



myQuickmat Classico kit - REF 6801