



EndoREZ™

JUURIKANAVAN TÄYTEAINE



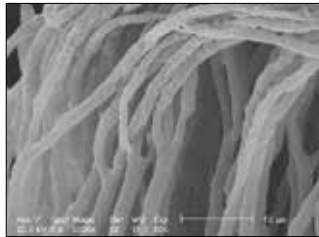
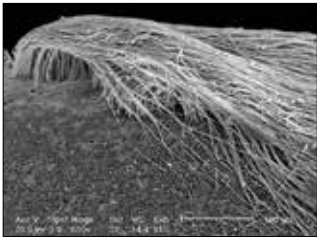
**Normaali kovetus
30–60 minuutissa
Kovetus 5–12 minuutissa
käytettäessä kiihdytintä**



- Maailman ensimmäinen hydrofiilinen ja itsepraimeroiva resiniitiivistysaine
- Tehokkaampi ja nopeampi täyttö
- Täydellinen, perusteellinen täyttö²
- Sama röntgenpositiivisuus kuin guttaperkalla
- Sidostuu resiniinipohjaisiin pilari- ja yhdistelmämuovimateriaaleihin
- Helposti uudelleen hoidettava guttaperkkaan yhdistettynä³
- Annostelu ruiskulla juurenkärkeen asti

EndoREZ juurikanavan täyteaine minimoi juurentäyttöajan. Tämä tiksootropinen materiaali yhtyy syvällä dentiinitubuluksissa ja sivukanavissa olevaan kosteuteen⁴ muodostaen parhaan mahdollisen täyteen. Koska metakrylaattipohjainen EndoREZ juurikanavan täyteaine perustuu juurentäytössä pikemminkin kemiaan kuin lämpöön tai paineeseen, juuren lisätrauman tai fraktuuran riski on paljon pienempi. Lisäksi tutkimukset osoittavat, että EndoREZ juurikanavan täyteaine on riittävän monipuolinen käytettäväksi tiivistysaineena kaikissa täyttömenetelmissä, esim. päänasta- ja lateraalikondensaatiotekniikoissa sekä lämmin guttaperkkanasta -tekniikassa. Luo "monoblokki" resiniinipäällysteisillä EndoREZ-guttaperkkanastoilla.

EndoREZ sisältää erityistä hydrofiilistä organofosfaattimetakrylaattimonomeeriä, joka parantaa aineen hydrofiilisiä ominaisuuksia ja tuottaa resiniin, joka omaa voimakkaan affiniteetin kosteutta kohtaan; resiniin tunkeutuminen tubuluksiin on 1 200 µm.

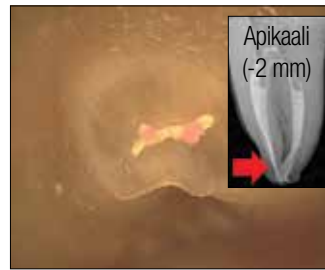


EndoREZ tunkeutuu tubuluksiin ja mukautuu seinämiin kaikkia muita markkinoilla olevia täyteaineita paremmin.

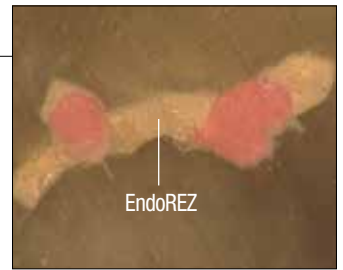


EndoREZilla saadaan odotettuja täyteitä, jotka ovat röntgenpositiivisia, helposti diagnosoitavia sekä soveltuvia uusinta-hoitoon ja nastapilarimenetelmiin.

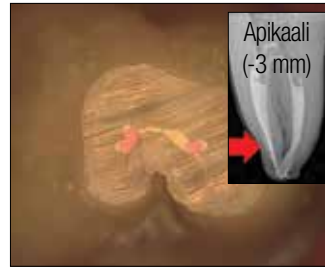
Huomautus: Seuraavat voiteluaineet sisältävät peroksiedeja, jotka eivät sovi yhteen EndoREZ-täyteaineen kanssa: EndoGel*, EndoSequence*, Glyde*, ProLube*, RC-Prep*, SlickGel ES* ja muut.



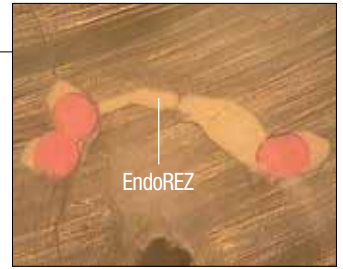
Apikaali (-2 mm)



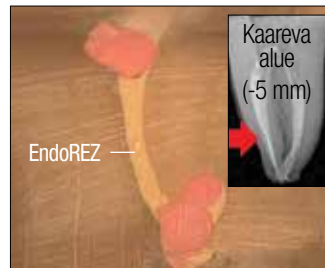
EndoREZ



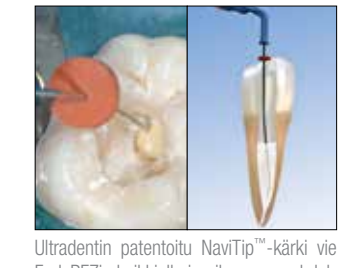
Apikaali (-3 mm)



EndoREZ



Kaareva alue (-5 mm)



Ultradentin patentoitu NavITip™-kärki vie EndoREZin kaikkialle juurikanavaan yhdellä kertaa.

- 5901 EndoREZ-täyttö, .02-kartiopakkaus
 - 5902 EndoREZ-täyttö, .04-kartiopakkaus
 - 5903 EndoREZ-täyttö, .06-kartiopakkaus
- 1 kpl 5 ml (8,15 g) kaksoisääliiruisku
20 kpl Skini-ruiskuja
20 kpl sekoituskärkiä
20 kpl NaviTip-kärkiä, lajitelma (29 G)
120 kpl EndoREZ-nastoja



Säilytetään jääkaapissa.

- 5900 EndoREZ-pakkaus
- 1 kpl 5 ml (8,15 g) kaksoisääliiruisku
20 kpl sekoituskärkiä



Säilytetään jääkaapissa.

* Muun kuin Ultradentin tavaramerkki. 1. realityesthetics.com 2. Zmener O, Pameijer CH. Clinical and radiographic evaluation of a resin-based root canal sealer: an eight-year update. *J Endod.* 2010;36(8):1311-4. 3. Zmener O, Banegas G, Pameijer C. Efficacy of an automated instrumentation technique in removing resin-based, zinc oxide and eugenol endodontic sealers when retreating root canal: an in vitro study. *Endod Pract.* 2005;8:29-33. 4. Zmener O, Pameijer CH, Serrano SA, Videira M, Macchi RL. Significance of moist root canal dentin with the use of methacrylate-based endodontic sealers: an in vitro coronal dye leakage study. *J Endod.* 2008;34(1):76-9.

Huomautus: Seuraavat voiteluaineet sisältävät peroksideja, jotka eivät sovi yhteen EndoREZ-täyteaineen kanssa: EndoGel*, EndoSequence*, Glyde*, ProLube*, RC-Prep*, SlickGel ES* ja muut.

ENDOREZ™ JUURIKANAVAN TÄYTEAINEEN KLIINISEN KÄYTÖN JÄRJESTYS



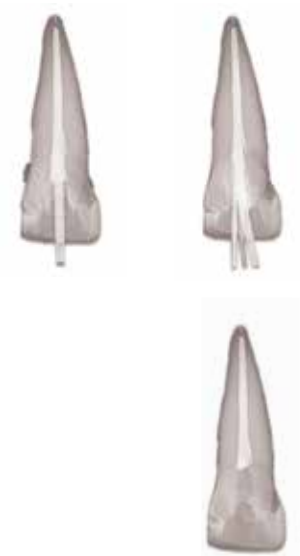
Säädä EndoREZ™-guttaperkkanasta työskentelypituuteen. Varmista röntgenkuvauksella.



Kuivaa kanavatila Capillary-kärjellä ja Ultradent™ Luer-vakuumiadapterilla sekä sen jälkeen paperinastalla (paperinastan on oltava kostea 1–3 mm kärjestä). Kanavan on oltava kostea, ei kuiva, ennen kanavan täyttöä hydrofiilisellä EndoREZ-täyteaineella. Annostelee hydrofiilinen EndoREZ-täyteaine käyttäen NaviTip™-kärkeä 29 G; aseta kärki 2–4 mm:n päähän työskentelypituudesta.



Annostelee EndoREZ juurikanavan täyteaine kanavaan kevyesti painaen ja samalla vetäen kärkeä ulos. Pidä NaviTip™-kärki materiaalissa, kun annostelet EndoREZ-täyteainetta ja vedät kärkeä ulos.

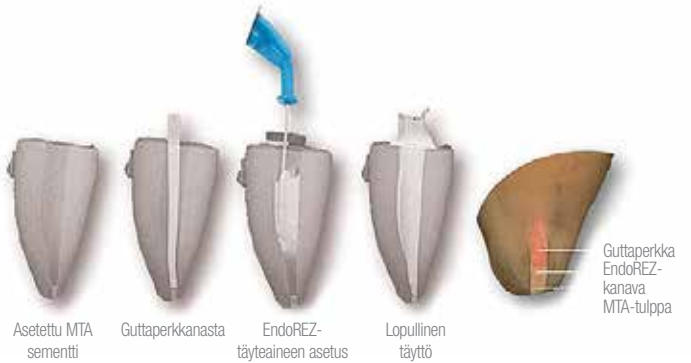
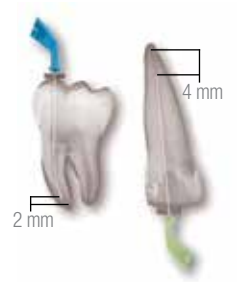


Aseta EndoREZ-guttaperkkanastakartio tai Genius-guttaperkka hitaasti työskentelypituuteen. Tee pieni hellävarainen liike apikaalista aluetta kohti. Vältä "pumppaavaa" liikettä kartion kanssa. Voit käyttää passiivista tai kylmää lateraalista tiivistystä. Ilman kiihdytintä EndoREZ juurikanavan täyteaine kovettuu kanavassa noin 30–60 minuutissa.

Valokoveta EndoREZ juurikanavan täyteainetta VALO™ LED-valokovettajalla 40 sekuntia. Alussa pinnan polymerointi kovetusvalolla (ilman EndoREZ-kiihdytintä) on alle 0,3 mm, mikä helpottaa välitöntä restaaraatiota. Muotoile ylimääräinen guttaperkka hyvin kuumalla instrumentilla.

Kanavan täyttäminen

EndoREZ resini-pohjaisen juurikanavan täyteaineen juoksevuus on tavanomaista parempi. Skini-ruiskulla ja NaviTip-kärjellä EndoREZ juurikanavan täyteaine voidaan asettaa juurenkärkeen asti. Asetustaso riippuu viimeksi käytetystä instrumentista. Pienen halkaisijan (25–30 mm) omaavat viimeiset instrumentit (vasemmalla) voidaan asettaa 2 mm:n päähän työskentelypituudesta. Suuren halkaisijan (60–80) omaaville viimeisille instrumenteille suositellaan asettamista 4 mm työskentelypituuden alapuolelle.



Apeksin puutteellinen muodostuminen tai resorboituneet aukot voidaan hoitaa yhdellä käynnillä apikaalisella MTA-sementtitulpalla. Se estää EndoREZ juurikanavan täyteaineen ekstrusion ja muodostaa biologisen esteen apikaaliseen aukkoon.

EndoREZ™-kiihdytin



EndoREZ juurikanavan täyteaine kovettuu 5–12 minuutissa!

- Nopeuttaa EndoREZ-täyteaineen polymeroitumista
- Mahdollistaa nastapreparoinnin samalla käynnillä

EndoREZ Accelerator lyhentää EndoREZin kovettumisaian 30–60 minuutista n. 5–12 minuuttiin, minkä jälkeen voidaan heti aloittaa korjaava toimenpide ja nastan pysyvä restauraatio. Suunniteltu käytettäväksi yhdessä EndoREZin kanssa luotettavan juurentäytön aikaansaamiseksi ja hoitoajan lyhentämiseksi.



399

EndoREZ-kiihdytin – kertakäyttöinen
20 kpl 0,035 ml ampulleja (kertakäyttöinen)





EndoREZ™ -nastat

RESIINIPÄÄLLYSTEISET GUTTAPERKKANASTAT



- AINOA resiniipäällysteinen guttaperkka
- Sidostuu kemiallisesti EndoREZiin ja muihin resiniipohjaisiin täyteaineisiin

EndoREZ-nastat ovat ISO-standardikokoisia, ohuella resiniinpinnoitteella päällystettyjä guttaperkkanastoja, jotka sidostuvat kemiallisesti EndoREZ juurikanavan täyteaineeseen. Ne ovat ensimmäiset guttaperkkanastat, joilla saadaan aikaan kemiallinen sidostus tiivistysaineisiin; näin saadaan tiiviimpi täyte kuin perinteisellä guttaperkalla.

GUTTA PERCHA SEM



Pinnoitettu Pinnoittamaton



EndoREZ™-nastat

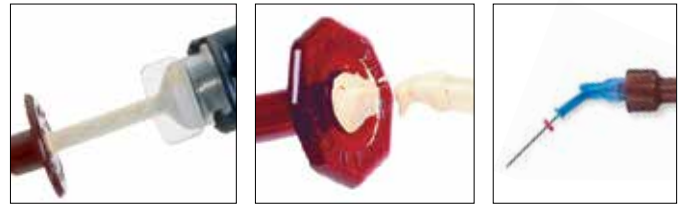
Koko	.02 120 kpl/pakkaus	.04 60 kpl/pakkaus	.06 60 kpl/pakkaus
15	–	1838	–
20	–	1839	–
25	1631	1634	1637
30	1632	1635	1638
35	1633	1636	1639
40	1675	1707	–
15–40	3355	3357	3359
45–80	3356	–	–

3358 Lajitelma Medium Fine / Medium Medium Fine
100 kpl EndoREZ-nastoja



Skini Syringe -ruisku

Hammaslääketieteessä ilma yleensä haittaa materiaalien käyttöä juurikanavassa. Tämän ilman poistamisella on tärkeä merkitys, jotta juurikanava voidaan täyttää kokonaan ja odotusten mukaisesti. EndoREZ-annostelujärjestelmä on optimoitu ilmanpoistoa sekä parhaan mahdollisen suojan luomista varten. Tällöin materiaalit annostellaan alhaalta ylöspäin, ja tuloksena on ilmakuplatan ja täydellinen täyttö.



1. Siirrä EndoREZ™ juurikanavan täyteaine kaksoissäiliöruiskusta Skini-ruiskun takaosaan sekoituskärjen avulla.
2. Täytä ruisku takaosaan saakka, jotta männän ja EndoREZ juurikanavan täyteaineen väliin ei jää ilmaa.
3. Kiinnitä 29 G:n Navitip™-kärki tarvittavaan pituuteen. Varmista virtaus annostelemalla pieni määrä EndoREZ juurikanavan täyteainetta suun ulkopuolella. Varmista ennen täyteaineen annostelua, että kärjen pää ei ole apikaalisella alueella.

1680 Skini Syringe -ruisku
20 kpl/pakkaus



1681 Skini Syringe -ruisku
50 kpl/pakkaus



Endo-Eze™ Ruler -viivain



1295 Endo-Eze Ruler -viivain
25 kpl viivaimia